

Delock Piastra per moduli Easy 45 2 x ritaglio rettangolare 12,5 x 21,5 mm, 45 x 45 mm 5 pezzi nero

Descrizione

Questa piastra del modulo Delock viene utilizzata per montare un adattatore HDMI o DisplayPort disponibile come optional. Il semplice meccanismo a scatto assicura che il coperchio sia saldamente in posizione e possa essere facilmente sostituito se necessario senza utilizzo di strumenti.

Easy 45 si collega

Easy 45 è un sistema variabile e modulare che consente di aggiungere componenti come prese, connessioni HDMI o USB a seconda delle esigenze. I moduli Easy 45 sono standardizzati e possono essere montati in vari supporti per moduli o canaline portacavi. Easy 45 crea un'interfaccia tra l'installazione elettrica, di rete e di sistema e molte periferiche come TV, monitor, stampanti, computer portatili e molto altro ancora.



5 x

Articolo n. 81400

EAN: 4043619814008

Paese di origine: China

Pacchetto: Sacchetto in plastica con cerniera

Dettagli tecnici

- Materiale: PC in plastica
- Adatto per il supporto del modulo Delock Easy 45
- Adatto per canaline portacavi da 45 mm con profondità minima di 45 mm
- Dimensioni del modulo: 45 x 45 mm
- 2 x Foro rettangolare 12,5 x 21,5 mm
- Passo del foro per vite: circa 28 mm
- Dimensioni (LxPxA): ca. 45,0 x 45,0 x 22,0 mm
- Colore: nero

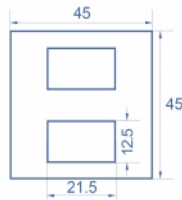
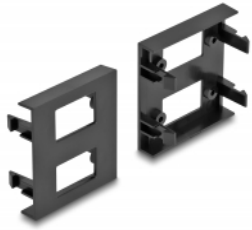
Requisiti di sistema

- Un modulo porta libero Delock Easy 45 (45 x 45 mm)

Contenuto della confezione

- 5 x piastra del modulo

Immagini



General

Mounting type:	Easy 45
----------------	---------

Physical characteristics

Materiale custodia:	Plastica
Lunghezza:	22,0 mm
Width:	45 mm
Height:	45 mm
Colour:	nero