

# Delock Easy 45 Modulblende 2 x Rechteck-Ausschnitt 12,5 x 21,5 mm, 45 x 45 mm 5 Stück schwarz

## Beschreibung

Diese Modulblende von Delock dient der Aufnahme eines optional erhältlichen HDMI oder DisplayPort Adapter. Durch den einfachen Einrastmechanismus sitzt die Blende fest an ihrem Platz und lässt sich bei Bedarf problem- und werkzeuglos austauschen.

## Easy 45 verbindet

Easy 45 ist ein variables, modulares System, das es ermöglicht Komponenten wie beispielsweise Steckdosen, HDMI- oder USB Anschlüsse nach den eigenen Bedürfnissen zusammenzustellen. Die Easy 45 Module sind genormt und können in diverse Modulträger oder Brüstungskanäle montiert werden. Easy 45 bildet die Schnittstelle zwischen Elektro-, Netzwerk- und Systeminstallation und zahlreichen Peripheriegeräten, wie zum Beispiel TV, Monitoren, Druckern, Notebooks und vielen mehr.



**Artikel-Nr. 81400**

EAN: 4043619814008

Ursprungsland: China

Verpackung:  
Wiederverschließbare  
Tüte

## Technische Daten

- Material: PC Kunststoff
- Für Modulträger Delock Easy 45 geeignet
- Für 45 mm Brüstungskanäle mit mindestens 45 mm Einbautiefe geeignet
- Modulgröße: 45 x 45 mm
- 2 x Rechteck-Ausschnitt 12,5 x 21,5 mm
- Lochabstand: ca. 28 mm
- Maße (LxBxH): ca. 45,0 x 45,0 x 22,0 mm
- Farbe: schwarz

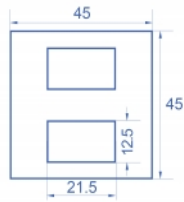
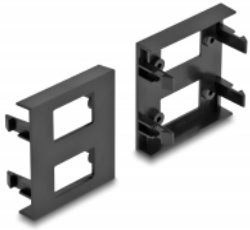
## Systemvoraussetzungen

- Ein freier Modulplatz Delock Easy 45 (45 x 45 mm)

## Packungsinhalt

- 5 x Modulblende

## Abbildungen



## Allgemein

|             |         |
|-------------|---------|
| Montageart: | Easy 45 |
|-------------|---------|

## Physikalische Eigenschaften

|                  |            |
|------------------|------------|
| Gehäusematerial: | Kunststoff |
| Länge:           | 22,0 mm    |
| Breite:          | 45 mm      |
| Höhe:            | 45 mm      |
| Farbe:           | schwarz    |