

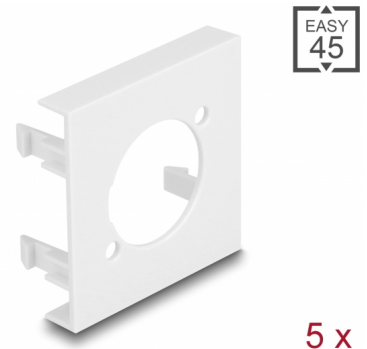
# Delock Modulplatta Easy 45 rund utskärning D-Typ, 45 x 45 mm 5 delar vit

## Beskrivning

Modulplatta från Delock som har en D-typ håltagning. Den enkla knäppmekanismen säkerställer att kåpan sitter ordentligt på plats och enkelt kan avlägsnas utan verktyg vid behov.

## Easy 45 ansluter

Easy 45 är ett variabelt modulsystem som gör det möjligt att ansluta olika komponenter så som uttag, HDMI eller USB efter dina behov. Easy 45-modulerna är standardiserade och kan monteras i olika modulhållare eller kabelkanaler. Easy 45 bygger gränssnittet mellan el-, nätverks- och systeminstallationer och flera olika kringutrustningar som t.ex. TV-apparater, skärmar, skrivare, bärbara datorer och mycket mer.



**Artikelnummer 81395**

EAN: 4043619813957

Ursprungsland: China

Paket: Zippåse

## Specifikationer

- Material: PC-plast
- Passar för modulhållare Delock Easy 45
- Passar för 45 mm kabelkanal med minsta djup 45 mm
- Utskärning: D-Typ
- Modulstorlek: 45 x 45 mm
- Mått (LxBxH): ca 45,0 x 45,0 x 22,0 mm
- Färg: vit

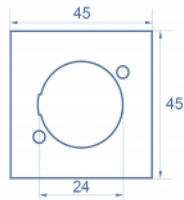
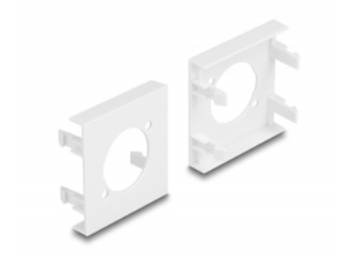
## Systemkrav

- En ledig modulport Delock Easy 45 (45 x 45 mm)

## Paketets innehåll

- 5 x modulplatta

## Bilder



## General

Mounting type:	Easy 45
----------------	---------

## Physical characteristics

Höljets material:	Plast
Längd:	22,0 mm
Width:	45 mm
Height:	45 mm
Färg:	RAL 9003 Weiß