

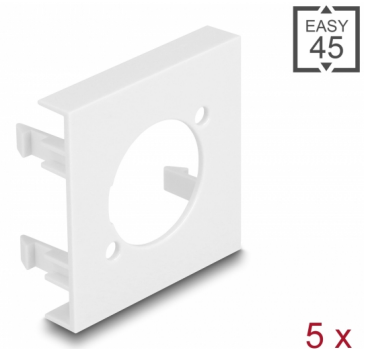
Delock Panel modułu Easy 45, otwór kolisty D-Type, 45 x 45 mm 5 sztuk, biały

Opis

Ta płyta modułowa firmy Delock ma otwór D-Type. Prosty mechanizm zatrzaskowy zapewnia, że pokrywa jest pewnie osadzona i w razie potrzeby można ją wymienić beznarzędziowo.

??cza Easy 45

Easy 45 to modułowy system umożliwiający dodawanie gniazdo bądź złączy HDMI lub USB w miarę potrzeb. Moduły Easy 45 są standaryzowane i można je montować w różnych obudowach i korytkach kablowych. Easy 45 tworzy interfejs pomiędzy siecią elektryczną a instalacjami systemów peryferyjnych takich jak TV, monitory, drukarki, laptopy i inne.



Numer artykułu 81395

EAN: 4043619813957

Kraj pochodzenia: China

Opakowanie: Torba na zamek błyskawiczny

Szczegóły techniczne

- Materiał: PC plastik
- Odpowiedni do uchwytu modułowego Delock Easy 45
- Odpowiedni dla korytek kablowych 45 mm i minimalnej głębokości 45 mm
- Wycięcie D-Type
- Wymiary modułu: 45 x 45 mm
- Wymiary (DxSxW): ok. 45,0 x 45,0 x 22 mm
- Kolor: biały

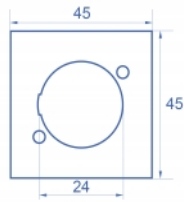
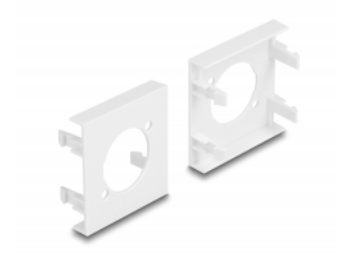
Wymagania systemowe

- Wolny port modułu Delock Easy 45 (45 x 45 mm)

Zawartość opakowania

- 5 x panel modułu

Zdjęcia



General

Mounting type:	Easy 45
----------------	---------

Physical characteristics

Materiał obudowy:	Plastik
Długość:	22,0 mm
Width:	45 mm
Height:	45 mm
Kolor:	RAL 9003 Weiß