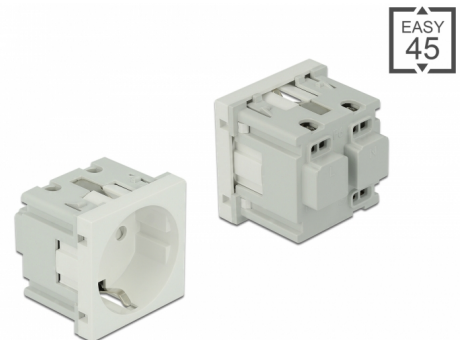


Delock Easy 45 Schutzkontakt-Steckdose 45 x 45 mm

Beschreibung

Diese Schutzkontakt-Steckdose von Delock stellt einen CEE 7/3 Stromanschluß zur Verfügung. Durch den einfachen Einrastmechanismus sitzt die Steckdose fest an ihrem Platz und lässt sich bei Bedarf problemlos entfernen.



Artikel-Nr. 81392

EAN: 4043619813926

Ursprungsland: China

Verpackung: Box

Technische Daten

- Anschlüsse:
 - 1 x Steckdose CEE 7/3 mit Kindersicherung
 - 3 x Schraubklemme für PE, N, L
- Nennstrom: 16,0 A / 250 V~
- Nennleistung: 4000,0 W
- Material: ABS / PC Kunststoff
- Für Modulträger Delock Easy 45 geeignet
- Für 45 mm Brüstungskanäle mit mindestens 45 mm Einbautiefe geeignet
- Modulgröße: 45 x 45 mm
- Maße (LxBxH): ca. 45 x 45 x 43 mm
- Farbe: weiß

Systemvoraussetzungen

- Netzzuleitung mit Schutzleiter
- Ein freier Modulplatz Delock Easy 45 (45 x 45 mm)

Packungsinhalt

- Easy 45 Schutzkontakt-Steckdose 45 x 45 mm
- Bedienungsanleitung

Abbildungen



Allgemein

Montageart:	Easy 45
-------------	---------

Schnittstelle

Anschluss 1:	1 x 3 Pin Terminalblock Schraubklemme
Anschluss 2:	1 x Steckdose CEE 7/3 mit Kindersicherung

Physikalische Eigenschaften

Länge:	45 mm
Breite:	45 mm
Höhe:	43 mm
Farbe:	RAL 9003 Weiß