

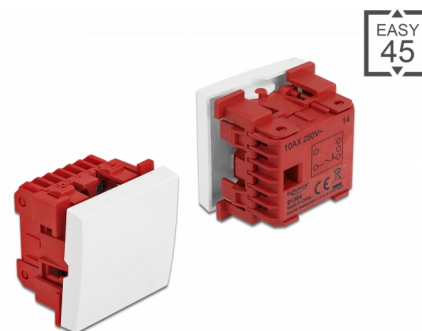
# Delock Pulsante Easy 45 1-gang da 45 x 45 mm, bianco

## Descrizione

Questo interruttore Easy 45 2-gang Delock è progettato per accendere e spegnere fonti di luce e alimentatori. Il semplice meccanismo a scatto assicura che l'interruttore sia saldamente in posizione e possa essere facilmente rimosso se necessario.

### Easy 45 si collega

Easy 45 è un sistema variabile e modulare che consente di aggiungere componenti come prese, connessioni HDMI o USB a seconda delle esigenze. I moduli Easy 45 sono standardizzati e possono essere montati in vari supporti per moduli o canaline portacavi. Easy 45 crea un'interfaccia tra l'installazione elettrica, di rete e di sistema e molte periferiche come TV, monitor, stampanti, computer portatili e molto altro ancora.



### Articolo n. 81364

EAN: 4043619813643

Paese di origine: China

Pacchetto: Box

## Dettagli tecnici

- Connettori: 2 x morsetto a vite
- Tipo di interruttore: singolo polo, a 1 via (stabilisce il contatto)
- Tensione di commutazione: AC 250 V~
- Corrente di commutazione: 10 AX
- Materiale: Nylon / PC in plastica
- Adatto per il supporto del modulo Delock Easy 45
- Adatto per canaline portacavi da 45 mm con profondità minima di 45 mm
- Dimensioni del modulo: 45 x 45 mm
- Dimensioni (LxPxA): ca. 45 x 45 x 37 mm
- Colore: bianco

## Requisiti di sistema

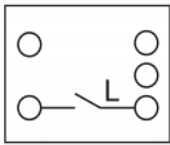
- Un modulo porta libero Delock Easy 45 (45 x 45 mm)

## Contenuto della confezione

- Pulsante Easy 45
- Manuale utente

---

## Immagini



## Interface

Connettore 1:	1 x morsettiera a 3 pin a vite
---------------	--------------------------------

## Physical characteristics

Lunghezza:	45 mm
Width:	45 mm
Height:	37 mm
Colour:	RAL 9003 Weiß