

# Delock Support Keystone de module Easy 45 22,5 x 45 mm, blanc / rouge

## Description

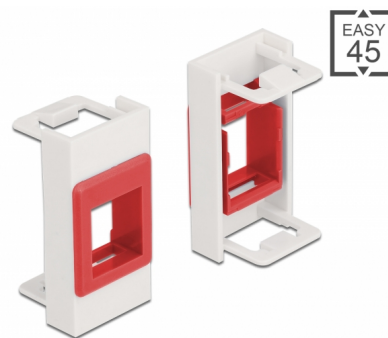
Ce module Easy 45 de Delock est conçu pour fournir un support Keystone. Les dimensions normalisées facilitent le montage d'un module Keystone à cliquer. Le simple mécanisme d'encliquetage assure que le module soit fermement mis en place et il peut être facilement retiré quand nécessaire.

### Clair et structuré

Le support Keystone Easy 45 est disponible en six couleurs différentes. Cela rend possible de coder par couleur et de distinguer les réseaux ou applications différents.

### Connexions Easy 45

Easy 45 est un système modulaire variable qui permet aux composants comme les prises, les connexions HDMI ou USB d'être ajoutées selon vos besoins. Les modules Easy 45 sont normalisés et peuvent être montés dans divers supports de module ou conduites de câble. Easy 45 construit l'interface entre le réseau, l'alimentation électrique et l'installation de système et de nombreux appareils périphériques tels que TV, moniteurs, imprimantes, laptops et bien plus.



## N° produit 81355

EAN: 4043619813551

Pays d'origine: China

Emballage: Sac polyvalent à fermeture éclair

## Détails techniques

- Un port Keystone 19,2 x 14,9 mm
- Matériau : plastique PC
- Convient à un Easy 45 Delock de support de module
- Convient à une conduite de câble 45 mm ayant une profondeur minimum de 45 mm
- Taille du module : 22,5 x 45 mm
- Dimensions (LxlxH) : env. 22,5 x 45,0 x 22,0 mm
- Couleur : blanc / rouge

## Configuration système requise

- Un Easy 45 de module Delock
- 

## Contenu de l'emballage

- Module Easy 45

## General

Mounting type:	Easy 45
----------------	---------

## Physical characteristics

Matériau du boîtier :	Plastique
Longueur:	22,0 mm
Width:	22,5 mm
Height:	45 mm
Couleur:	weiß / rot