

# Delock Moduł Easy 45, uchwyt Keystone 22,5 x 45 mm, biały / czarny

## Opis

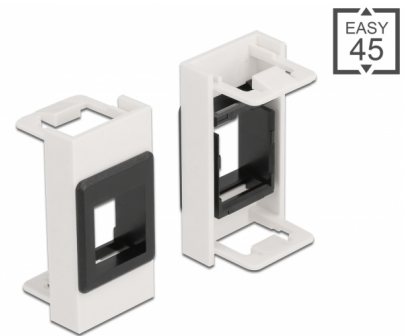
Moduł Delock Easy 45 mieści uchwyt Keystone. Standardowy wymiar pozwala na łatwy montaż jednego modułu Keystone. Prosty mechanizm zatrzasku zapewnia że moduł jest dobrze zakotwiczony i ale można do łatwo usunąć w razie potrzeby.

## Przejrzysta struktura

Uchwyt Keystone Easy 45 jest dostępny w sześciu różnych kolorach. Umożliwia do użycie kodów barwami i odróżniać poszczególne sieci i zastosowania.

## Łącza Easy 45

Easy 45 to modułowy system umożliwiający dodawanie gniazdo bądź złączy HDMI lub USB w miarę potrzeb. Moduły Easy 45 są standaryzowane i można je montować w różnych obudowach i korytkach kablowych. Easy 45 tworzy interfejs pomiędzy siecią elektryczną a instalacjami systemów peryferyjnych takich jak TV, monitory, drukarki, laptopy i inne.



## Numer artykułu 81354

EAN: 4043619813544

Kraj pochodzenia: China

Opakowanie: Torba na zamek błyskawiczny

## Szczegóły techniczne

- Jeden port Keystone 19,2 x 14,9 mm
- Materiał: PC plastik
- Odpowiedni do uchwytu modułowego Delock Easy 45
- Odpowiedni dla korytek kablowych 45 mm i minimalnej głębokości 45 mm
- Wymiary modułu: 22,5 x 45 mm
- Wymiary (DxSxW): ok. 22,5 x 45,0 x 22,0 mm
- Kolor: biały / czarny

## Wymagania systemowe

- Wolny port modułu Delock Easy 45

---

## Zawartość opakowania

- Moduł Easy 45

## General

Mounting type:	Easy 45
----------------	---------

## Physical characteristics

Materiał obudowy:	Plastik
Długość:	22,0 mm
Width:	22,5 mm
Height:	45 mm
Kolor:	weiß / schwarz