

# Delock Modul Easy 45 USB 2.0 Tip-A mamă la Bloc de borne 22,5 x 45 mm

## Descriere scurta

Acest modul Easy 45 de la Delock este conceput pentru a furniza un port USB 2.0 de Tip-A mamă. Mecanismul simplu de prindere asigură că modulul este ferm fixat și poate fi îndepărtat cu ușurință dacă este necesar.

## Conexiuni Easy 45

Easy 45 este un sistem modular, variabil, care permite adăugarea unor componente precum prize, conexiuni HDMI sau USB, în funcție de nevoile dvs. Modulele Easy 45 sunt standardizate și pot fi montate în diferite suporturi de module sau conducte de cablu. Easy 45 construiește interfața dintre instalarea electrică, de rețea și de sistem și multe dispozitive periferice, cum ar fi TV, monitoare, imprimante, laptopuri și multe altele.



**Nr. 81343**

EAN: 4043619813438

Țara de origine: China

Pachet: White Box

## Detalii tehnice

- Conectori:
  - extern: 1 x USB 2.0 Tip-A mamă
  - intern: 1 x bloc de conexiuni cu șurub, 6 pini
- Material: plastic ABS
- Potrivit pentru suportul modulului Delock Easy 45
- Potrivit pentru conducta de cablu de 45 mm cu adâncimea minimă de 45 mm
- Dimensiunea modulului: 22,5 x 45 mm
- Dimensiunii (LxIxÎ): aprox. 22,5 x 45,0 x 33,0 mm
- Culoare: alb

## Cerinte de sistem

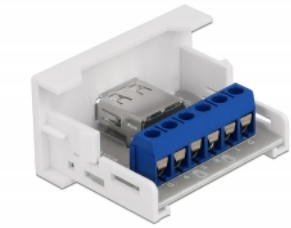
- Un port modul liber Delock Easy 45

## Pachetul contine

- Modulul Easy 45

---

## Imagini



## General

Mounting type:	Easy 45
----------------	---------

## Interface

Conector 1:	1 x 6 Pin Terminalblock Schraubklemme
Conector 2:	1 x USB 2.0 Tip-A mamă

## Physical characteristics

Lungime:	45 mm
Width:	22,5 mm
Height:	39 mm
Colour:	RAL 9003 Weiß