

# Delock Modulo Easy 45 RCA femmina per porta RJ45 femmina 22,5 x 45 mm

## Descrizione

Questo modulo Easy 45 Delock è progettato per fornire una porta RCA femmina. Il semplice meccanismo a scatto assicura che il modulo sia saldamente in posizione e possa essere facilmente rimosso se necessario. Un cavo di rete preinstallato, ad esempio, può essere collegato o prolungato alla presa RJ45.



## Easy 45 si collega

Easy 45 è un sistema variabile e modulare che consente di aggiungere componenti come prese, connessioni HDMI o USB a seconda delle esigenze. I moduli Easy 45 sono standardizzati e possono essere montati in vari supporti per moduli o canaline portacavi. Easy 45 crea un'interfaccia tra l'installazione elettrica, di rete e di sistema e molte periferiche come TV, monitor, stampanti, computer portatili e molto altro ancora.

## Articolo n. 81340

EAN: 4043619813407

Paese di origine: China

Pacchetto: White Box

## Nota

Con questo modulo non è possibile l'integrazione nella rete esistente. Il connettore RCA può essere esteso o collegato a un cavo di rete.

## Dettagli tecnici

- Connettori:  
esterno: 1 x RCA femmina  
interno: 1 x RJ45 femmina
- Materiale: ABS in plastica
- Adatto per il supporto del modulo Delock Easy 45
- Adatto per canaline portacavi da 45 mm con profondità minima di 45 mm
- Dimensioni del modulo: 22,5 x 45 mm
- Dimensioni (LxPxA): ca.22,5 x 45,0 x 39,0 mm
- Colore: bianco

## Requisiti di sistema

- Un modulo porta libero Delock Easy 45

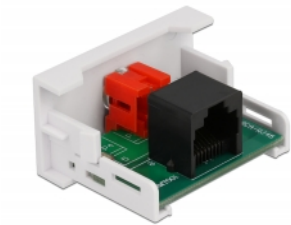
---

## Contenuto della confezione

- Modulo Easy 45

---

## Immagini



## General

Mounting type:	Easy 45
----------------	---------

## Interface

Connettore 1:	1 x RJ45 femmina
Connettore 2:	1 x RCA femmina

## Physical characteristics

Lunghezza:	45 mm
Width:	22,5 mm
Height:	39 mm
Colour:	RAL 9003 Weiß