

# Delock Easy 45 uziemione gniazdo zasilania do podwójnego 45 x 45 mm, 10 sztuk

## Opis

Gniazdo Delock jest przeznaczone do zasilania CEE 7/3. Prosty mechanizm zatrzasku zapewnia że moduł jest dobrze zakotwiczony i ale można do łatwo usunąć w razie potrzeby.



**Numer artykułu 81321**

EAN: 4043619813216

Kraj pochodzenia: China

Opakowanie: Box

## Szczegóły techniczne

- Złącze:
  - 1 x gniazdo CEE 7/3
  - 3 x terminal połowy do uziomu, zera i linii (PE, N, L)
- Prąd znamionowy: 16 A / 250 V~
- Moc znamionowa: 4000 W
- Gniazda w układzie 45°
- Materiał: ABS / PC plastik
- Odpowiedni do uchwytu modułowego Delock Easy 45
- Odpowiedni dla korytek kablowych 45 mm i minimalnej głębokości 45 mm
- Wymiary modułu: 45 x 45 mm
- Wymiary (DxSxW): ok. 45 x 45 x 39 mm
- Kolor: biały

## Wymagania systemowe

- Zasilanie z uziemieniem
- Wolny port modułu Delock Easy 45 (45 x 45 mm)

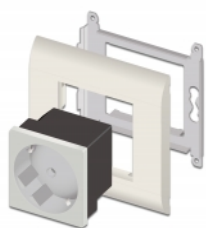
---

## Zawartość opakowania

- 10 x Easy 45 uziemione gniazdo zasilania 45 x 45 mm
- Instrukcja obsługi

---

## Zdjęcia



## Interface

Złącze 1:	1 x 3 Pin Terminalblock Steckklemme
Złącze 2:	1 x Steckdose CEE 7/3 mit Kindersicherung

## Physical characteristics

Długość:	45 mm
Width:	45 mm
Height:	39 mm
Kolor:	RAL 9003 Weiß