

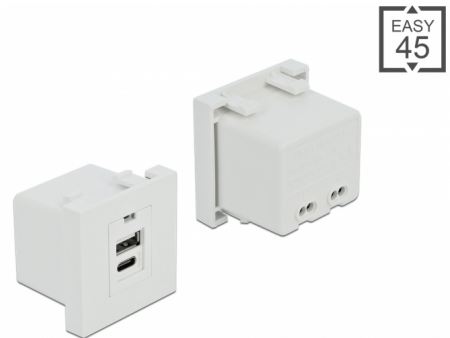
# Delock Easy 45 USB töltő port modul 1 x A-típusú és 1 x USB Type-C™ csatlakozó felülettel

## Leírás

Ez a Delock Easy 45 töltő port modul áll egy A-típusú USB és egy USB Type-C™ töltő portból. Az egyszerű csatlakoztatási mechanizmus biztosítja, hogy a modul megfelelő helyzetbe kerül és könnyen ki is húzható, amennyiben szükséges.

### Easy 45 kapcsolatok

A Easy 45 egy változtatható moduláris rendszer mely lehetővé teszi az összetevők úgy mint csatlakoztatók, HDMI vagy USB kapcsolatok igény szerinti hozzáadását. A Easy 45 modulok standardizáltak és beépíthetők különböző modultartókba vagy kábelcsatornába. A Easy 45 kapcsolódási felületet biztosít elektromos, hálózati és rendszer beépítések, valamint számos perifériás eszköz, úgy mint TV, monitor, nyomtató, laptop stb. között.



### Tételszám 81313

EAN: 4043619813131

Származási hely: China

Csomag: Doboz

## Műszaki adatok

- Csatlakozó:
  - 1 x USB A-típusú hüvely
  - 1 x USB Type-C™ hüvely
  - 1 x 2 tűs csatlakozóblokk N, L
- Bemenet: AC 100 ~ 240 V / 50 ~ 60 Hz / 0,2 A
- USB kimenet: max. 5,0 V / 2,1 A összesen
- Kimeneti teljesítmény: összesen max. 10,5 W
- Aktív üzemmódban mért átlagos hatásfok 81,40 %
- Hatásfok alacsony (10 %-os) terhelésnél 73,50 %
- Üresjárási üzemmódban mért energiafogyasztás 0,166 W
- Rövidzár elleni védelem
- LED jelzőfény a tápfeszültség jelzéséhez
- Anyag: PC műanyag
- Alkalmas Delock Easy 45 modul tartóhoz
- Alkalmas egy minimum 45 mm mélységű, 45 mm-es kábelcsatornához
- Modul mérete: 45 x 45 mm
- Méretek (HxSzxM): kb. 45 x 45 x 38 mm
- Szín: fehér

---

## Rendszerkövetelmények

- Egy szabad modul portos Delock Easy 45

---

## A csomag tartalma

- Töltő port modul

## General

Mounting type:	Easy 45
----------------	---------

## Interface

Csatlakozó 1:	1 x 2 tűs sorkapocs csavaros végződéssel
Csatlakozó 2:	1 x USB A-típusú hüvely 1 x USB Type-C™ hüvely

## Physical characteristics

Hosszúság:	45 mm
Width:	45 mm
Height:	38 mm
Szín:	RAL 9003 Weiß