

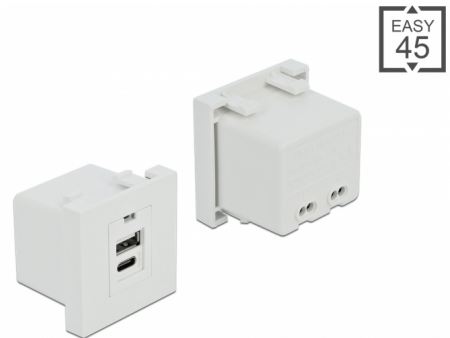
Delock Easy 45 USB Μονάδα Θύρας Φόρτισης 1 x Τύπου-A + 1 x USB Type-C™

Περιγραφή

Αυτό το Easy 45 μονάδας φόρτισης θύρας της Delock παρέχει μια θύρα φόρτισης USB Τύπου-A και μια USB Type-C™. Ο απλός μηχανισμός snap-in διαβεβαιώνει πως η μονάδα βρίσκεται σταθερά στη θέση της και πως μπορεί εύκολα να αφαιρεθεί αν κριθεί απαραίτητο.

Σύνδεσμοι Easy 45

Το Easy 45 είναι μια μεταβλητή, μονάδα συστήματος που επιτρέπει σε εξαρτήματα όπως πρίζες, συνδέσει HDMI ή USB να προστεθούν ανάλογα με τις ανάγκες σας. Οι μονάδες Easy 45 είναι τυποποιημένες και μπορούν να τοποθετηθούν σε διάφορους συγκρατητές μονάδας ή αγωγούς καλωδίων. Η Easy 45 χτίζει τη διεπαφή ανάμεσα σε ηλεκτρική εγκατάσταση, εγκατάσταση δικτύου και εγκατάσταση συστήματος και πολλές περιφερειακές συσκευές όπως TV, οθόνες, εκτυπωτές, laptop και πολλές ακόμη.



Αρ. προϊόντος 81313

EAN: 4043619813131

Χώρα προέλευσης: China

Συσκευασία: Συσκευασία

Προδιαγραφές

- Συνδετήρας:
 - 1 x USB Τύπου-A θηλυκό
 - 1 x USB Type-C™ θηλυκό
 - 1 x Μπλοκ ακροδεκτών 2 ακίδων N, L
- Είσοδος: Εναλλασσόμενο ρεύμα 100 ~ 240 V / 50 ~ 60 Hz / 0,2 A
- Έξοδος USB : μεγ. 5,0 V / 2,1 A συνολικά
- Ισχύς εξόδου: μέγ. 10,5 W συνολικά
- Μέση ενεργός απόδοση 81,40 %
- Απόδοση σε χαμηλό φορτίο (10 %) 73,50 %
- Κατανάλωση ισχύος σε κατάσταση άνευ φορτίου 0,166 W
- Προστασία βραχυκλώματος
- Ένδειξη LED για πρόσβαση σε ρεύμα
- Υλικό: PC πλαστικό
- Κατάλληλο για συγκρατητή μονάδας Delock Easy 45
- Κατάλληλο για καλώδιο 45 χιλ. με αγωγό ελάχιστου βάθους 45 χιλ.
- Μέγεθος μονάδας: 45 x 45 χιλ.

- Διαστάσεις (ΜκΠκΥ): περ. 45 x 45 x 38 mm
- Χρώμα: λευκό

Απαιτήσεις συστήματος

- Μια ελεύθερης μονάδα θύρας Delock Easy 45

Περιεχόμενα συσκευασίας

- Μονάδα θύρας φόρτισης

General

Mounting type:	Easy 45
----------------	---------

Interface

Συνδετήρας 1:	1 x 2 ακίδων κυτίο διανομής με βιδωτή άκρη
Συνδετήρας 2:	1 x USB Τύπου-A θηλυκό 1 x USB Type-C™ θηλυκό

Physical characteristics

Μήκος:	45 mm
Width:	45 mm
Height:	38 mm
Χρώμα:	RAL 9003 Weiß