

Delock Ramka 80 x 80 mm na moduł Easy 45, biała

Opis

Ramka Delock mieści jeden moduł 45 x 45 mm bądź dwa 22,5 x 45 mm.

Dopasowanie do potrzeb własnych

Dzięki różnorodności modułów ramka może być odpowiednio wypełniona i dopasowana do potrzeb.

Pasuje do puszek podtynkowych 60 mm

Ramka Delock pasuje do puszek podtynkowych 60 mm.



Numer artykułu 81300

EAN: 4043619813001

Kraj pochodzenia: China

Opakowanie: Torba na zamek błyskawiczny

Szczegóły techniczne

- Mocna metalowa ramka
- Puszka zgodna z normami
- Rozmiar modułu: 45 mm x 45 mm
- Materiał: ABS
- Wymiary (DxSxW): ok. 80 x 80 x 8 mm
- Kolor: biały

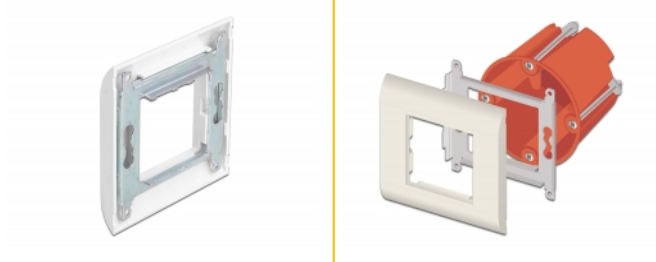
Wymagania systemowe

- Puszka znormalizowana w cenie pakietu

Zawartość opakowania

- Ramka na moduł

Zdjęcia



General

Mounting type:	Easy 45
----------------	---------

Physical characteristics

Długość:	80 mm
Width:	80 mm
Height:	8 mm
Kolor:	RAL 9003 Weiß