

Delock Porta-módulos Easy 45 con marco 80 x 80 mm blanco

Descripción

Este porta-módulos con marco de Delock se utiliza para montar un módulo con 45 x 45 mm o dos módulos con 22,5 x 45 mm.

Adaptación individual a las necesidades respectivas

Gracias a la variedad de los diferentes módulos, el porta-módulos puede ser equipado individualmente y adaptado a las necesidades respectivas.

Adecuado para cajas de empotrar de 60 mm

El portamódulos de Delock se puede montar fácilmente en una caja de montaje empotrada o en cavidad de 60 mm.



Número de elemento 81300

EAN: 4043619813001

Pais de origen: China

Paquete: Bolsa de plástico con cremallera

Detalles tecnicos

- Sólido soporte de metal con marco
- Adecuado para caja de instalación estándar
- Recorte del módulo: 45 mm x 45 mm
- Material: ABS
- Dimensiones (LxAxANxAL): aprox. 80 x 80 x 8 mm
- Color: blanco

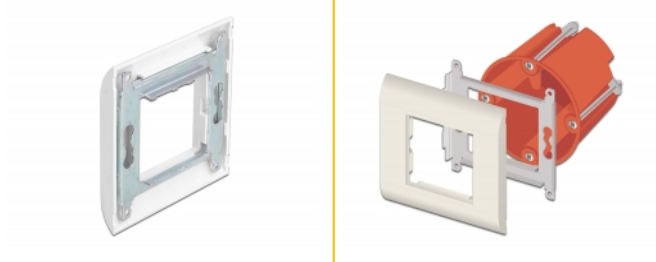
Requisitos del sistema

- Una caja de instalación estándar gratuita

Contenido del paquete

- Soporte de módulos con marco

Image



General

Mounting type:	Easy 45
----------------	---------

Physical characteristics

Longitud:	80 mm
Width:	80 mm
Height:	8 mm
Color:	RAL 9003 Weiß