

Delock Adattatore per cavo di ricarica per portatile IBM 7,9 x 5,5 mm maschio a connettore magnetico a 8 pin

Descrizione

Con questo adattatore Delock si può ricaricare il portatile tramite una porta USB Type-C™ in combinazione con il cavo o l'adattatore corrispondente.

Funzione magnetica

Quando si utilizza l'adattatore, lo si può collegare all'interfaccia magnetica del cavo di ricarica del portatile dell'adattatore (ad esempio 80780-80782). La solida forza magnetica supporta una connessione sicura.



Articolo n. 80792

EAN: 4043619807925

Paese di origine: China

Pacchetto: Sacchetto in plastica con cerniera

Dettagli tecnici

- Connettori:
 - 1 x IBM 7,9 x 5,5 mm maschio
 - 1 x connettore magnetico a 8 pin
- Colore: antracite
- Tensione: max. 20 V
- Corrente di uscita: fino a 3 A
- Dimensioni (LxPxA): ca. 28 x 19 x 11 mm

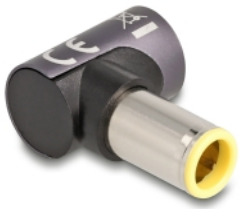
Requisiti di sistema

- Una porta IBM da 11,0 x 4,5 mm femmina libera
- Alimentatore USB-PD min. 60 W (20 V / 3 A)

Contenuto della confezione

- Adattatore di ricarica portatile IBM maschio per connettore magnetico

Immagini



Interface

Connettore 1:	1 x IBM 7,9 x 5,5 mm maschio
Connettore 2:	1 x 8 pin adattatore

Technical characteristics

Operating voltage:	20 V
--------------------	------

Physical characteristics

Lunghezza:	28 mm
Width:	19 mm
Height:	11 m