

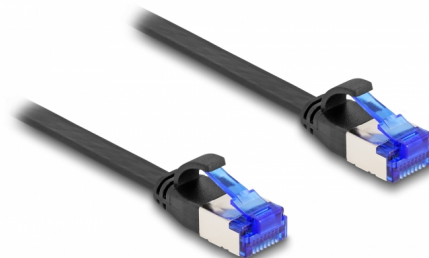
# Delock Płaski kabel RJ45 męski na męski Cat.6A elastyczny 1 m czarny

## Opis

Kabel sieciowy firmy Delock może być stosowany do łączenia różnych urządzeń sieciowych, np. NIC i przełącznika lub panelu krosowniczego.

### Super elastyczny i płaski

Kabel RJ45 jest idealny do układania pod dywanami, podłogami lub pod tapetą. Materiał osłony kabla jest elastyczny i sprawia, że kabel jest bardzo odporny na naprężenia.



1 m

### Numer artykułu 80175

EAN: 4043619801756

Kraj pochodzenia: China

Opakowanie: Torba na zamek błyskawiczny

## Szczegóły techniczne

- Złącze:
  - 1 x RJ45 męski
  - 1 x RJ45 męski
- Specyfikacja Cat.6A
- Elastyczny
- Ekranowana (U/FTP)
- Rodzaj kabla: 32 AWG
- Długość ze złączami: ok. 1 m
- Kolor: czarny
- Materiał: TPE

## Wymagania systemowe

- Jedno wolne złącze żeńskie RJ45

## Zawartość opakowania

- RJ45 kabel

---

## Zdjęcia



## General

Specyfikacja :	Cat. 6A
----------------	---------

## Interface

Złącze 1:	1 x RJ45 męski
Złącze 2:	1 x RJ45 męski

## Physical characteristics

Conductor gauge:	32 AWG
Materiał:	TPE
Shielding:	U/FTP
Długość:	1 m
Kolor:	czarny