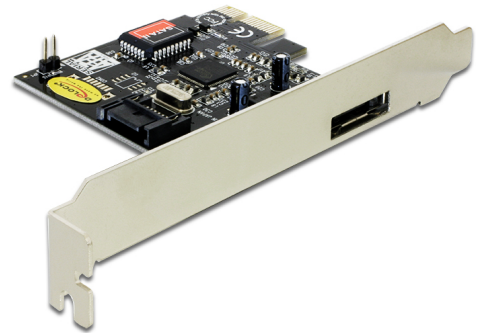


Delock Carte PCI Express > 1 x externe eSATA 3 Gb/s + 1 x interne SATA 3 Gb/s

Description

La carte Express PCI de Delock optimise votre PC en ajoutant un port eSATA externes, et un port SATA interne. Vous pouvez ainsi connecter des appareils comme des boîtier externe, lecteurs de disque dur, des lecteurs DVD, etc. sur la carte.



N° produit 70157

EAN: 4043619701575

Pays d'origine: China

Emballage: Retail Box

Détails techniques

- Connecteur:
 - externe:
 - 1 x eSATA 3 Gb/s à 7 broches femelle
 - interne:
 - 1 x SATA 3 Gb/s à 7 broches femelle
 - 1 x PCI Express x1, V1.0a
 - 1 x bornier pour DEL d'alimentation (PWR LED) indiquant l'accès au disque dur
- Chipset: Silicon Image
- Débit de données jusqu'à 3 Go/s
- Prise en charge SATA Port Multiplier
- Prise en charge de disque dur avec fonctionnalité Native Command Queue (NCQ)

Configuration système requise

- Windows 2000/XP/XP-64/Server-2003/Vista/Vista-64,

Linux Kernel 2.6, Mac OS 8.6

- PC avec un slot PCI Express libre

Contenu de l'emballage

- PCI Express Carte
- CD d'installation des pilotes
- Mode d'emploi

Image

