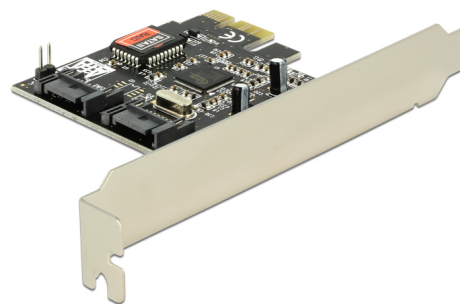


Delock Scheda PCI Express > 2 x SATA 3 Gb/s + RAID interno

Descrizione

La scheda PCI Express Delock espande il PC di due porte SATA interne. È possibile collegare alla scheda dispositivi come, ad esempio, dischi rigidi, unità DVD ecc.



Articolo n. 70137

EAN: 4043619701377

Paese di origine: China

Pacchetto: Retail Box

Dettagli tecnici

- Connettori:
interno:
2 x SATA 3 Gb/s a 7 pin maschio
1 x PCI Express x1, V1.0a
- Velocità di trasferimento dati fino a 3 Gb/s
- Supporta dischi rigidi con la funzione Native Command Queue (NCQ)
- RAID 0, 1 (Windows Vista, 7)
- RAID 10, ne sono supportate 5, se le unità sono connesse a un Moltiplicatore di porte (Windows Vista, 7)
- Hot Plug

Requisiti di sistema

- Windows Vista/7/8.1/10, Linux Kernel 2.6, Mac OS 10.6
- PC con uno slot PCI Express libero

Contenuto della confezione

- Scheda PCI Express

- CD contenente il driver
- Manuale utente

Immagini

