

Delock Conector încorporat RJ45 Cat.6A, negru

Descriere scurta

Acest cuplaj de la Delock poate fi utilizat pentru conectarea unui cablu de rețea la un conector RJ45 și este ideal pentru a fi utilizat într-un dulap de distribuție sau într-o cutie de distribuție. În plus, capacul de etanșare Delock 67050 poate fi utilizat ca accesoriu opțional pentru a proteja conectorul împotriva deteriorării și umezelii atunci când nu este utilizat.

Notă

Optional connection plug item number: 67049.



Nr. 67048

EAN: 4043619670482

Țara de origine: China

Pachet: Poly bag

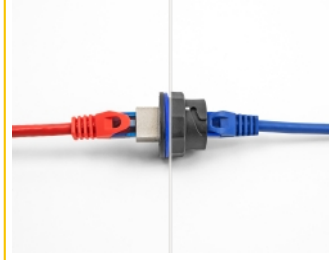
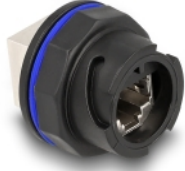
Detalii tehnice

- Conectori:
 - 2 x RJ45 mamă
- Specificație Cat.6A
- Orificiu încorporat Ø: 27,4 mm
- Ecranat (STP)
- Inel de etanșare din silicon albastru
- Pentru fire continue sau torsadate (26 - 22 AWG)
- Temperatură în stare de funcționare: -10 °C ~ 60 °C
- Material: plastic
- Culoare: negru
- Dimensiunii (LxlxÎ): aprox. 43 x 31 x 31 mm

Pachetul contine

- Conector încorporat

Imagini



General

Suitable for conductor gauge:	26 - 22 AWG
Specification:	Cat. 6A

Interface

Conector 1:	1 x RJ45 mamă
Conector 2:	1 x RJ45 mamă

Technical characteristics

Temperatură în stare de funcționare:	-10 °C ~ 60 °C
--------------------------------------	----------------

Physical characteristics

Material:	Plastic
Shielding:	STP
Lungime:	43 mm
Width:	31 mm
Height:	31 mm
Colour:	negru