

## Delock Wbudowane złącze RJ45 Cat.6A czarnym

### Opis

Ten łącznik firmy Delock może służyć do podłączenia kabla sieciowego do złącza RJ45 i idealnie nadaje się do stosowania w szafie lub skrzynce rozdzielczej. Ponadto zatyczki uszczelniającej Delock 67050 można używać jako opcjonalnego akcesorium do ochrony złącza przed uszkodzeniem i wilgocią, gdy nie jest używane.



### Uwaga

Optional connection plug item number: 67049.

### Numer artykułu 67048

EAN: 4043619670482

Kraj pochodzenia: China

Opakowanie: Poly bag

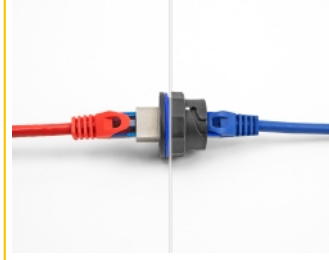
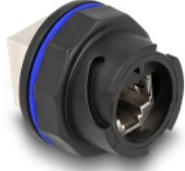
### Szczegóły techniczne

- Złącze:
  - 2 x RJ45 żeńskie
- Specyfikacja Cat.6A
- Średnica otworu wewnętrznego: 27,4 mm
- Ekranowana (STP)
- Pierścień uszczelniający silikonowy, niebieski
- Dla przewodów drutowych lub linkowych (26 - 22 AWG)
- Temperatura robocza: -10 °C ~ 60 °C
- Materiał: tworzywo sztuczne
- Kolor: czarny
- Wymiary (DxSxW): ok. 43 x 31 x 31 mm

### Zawartość opakowania

- Wbudowane złącze

## Zdjęcia



## General

Suitable for conductor gauge:	26 - 22 AWG
Specyfikacja :	Cat. 6A

## Interface

Złącze 1:	1 x RJ45 żeńskie
Złącze 2:	1 x RJ45 żeńskie

## Technical characteristics

Temperatura robocza:	-10 °C ~ 60 °C
----------------------	----------------

## Physical characteristics

Materiał:	Plastik
Shielding:	STP
Długość:	43 mm
Width:	31 mm
Height:	31 mm
Kolor:	czarny