

Delock RJ45 Cat.6A ugrađeni konektor crni

Opis

Ovaj spojnik tvrtke Delock može se koristiti za spajanje mrežnog kabela na RJ45 konektor i idealan je za korištenje u razvodnom ormaru ili razvodnoj kutiji. Osim toga, brtvena kapica 67050 tvrtke Delock može se koristiti kao dodatni pribor za zaštitu konektora od oštećenja i vlage kada se ne koristi.

Napomena

Optional connection plug item number: 67049.



Predmet br. 67048

EAN: 4043619670482

Zemlja podrijetla: China

Pakiranje: Poly bag

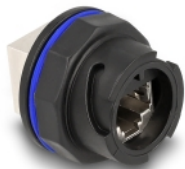
Tehnički podaci

- Priključak:
2 x RJ45 ženski
- Cat.6A tehnički podaci
- Ugrađeni promjer rupe: 27,4 mm
- Oklopljen (STP)
- Silikonski brtveni prsten plavi
- Za krutu ili pletenu žicu (26 - 22 AWG)
- Radna temperatura: -10 °C ~ 60 °C
- Materijal: plastika
- Boja: crno
- Mjere (DxŠxV): oko 43 x 31 x 31 mm

Sadržaj pakiranja

- Ugrađeni konektor

Slike



General

Suitable for conductor gauge:	26 - 22 AWG
Tehnički podaci:	Cat. 6A

Interface

Priključak 1:	1 x RJ45 ženski
Priključak 2:	1 x RJ45 ženski

Technical characteristics

Radna temperatura:	-10 °C ~ 60 °C
--------------------	----------------

Physical characteristics

Materijal:	Plastika
Shielding:	STP
Duljina:	43 mm
Width:	31 mm
Height:	31 mm
Boja:	crne