

Delock Connettore RJ45 Cat.6A integrato nero

Descrizione

Questo accoppiatore Delock può essere utilizzato per collegare un cavo di rete a un connettore RJ45 ed è ideale per l'uso in un armadio elettrico o in una scatola di distribuzione. Inoltre, come accessorio opzionale, si può utilizzare il cappuccio di tenuta Delock 67050 per proteggere il connettore da danni e umidità quando non viene utilizzato.



Nota

Optional connection plug item number: 67049.

Articolo n. 67048

EAN: 4043619670482

Paese di origine: China

Pacchetto: Poly bag

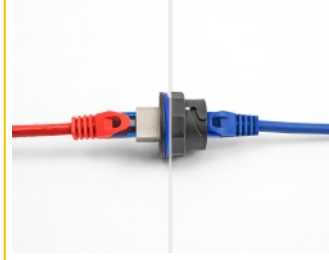
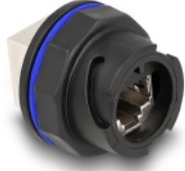
Dettagli tecnici

- Connettori:
2 x RJ45 femmina
- Specifica Cat.6A
- Foro incorporato Ø: 27,4 mm
- Schermato (STP)
- Anello di tenuta in silicone blu
- Per cavi rigidi o flessibili (26 - 22 AWG)
- Temperatura di esercizio: -10 °C ~ 60 °C
- Materiale: plastica
- Colore: nero
- Dimensioni (LxPxA): ca. 43 x 31 x 31 mm

Contenuto della confezione

- Connettore incorporato

Immagini



General

Suitable for conductor gauge:	26 - 22 AWG
Specification:	Cat. 6A

Interface

Connettore 1:	1 x RJ45 femmina
Connettore 2:	1 x RJ45 femmina

Technical characteristics

Temperatura di esercizio:	-10 °C ~ 60 °C
---------------------------	----------------

Physical characteristics

Material:	Plastica
Shielding:	STP
Lunghezza:	43 mm
Width:	31 mm
Height:	31 mm
Colour:	nero