

# Delock RJ45 Cat.6A Einbaubuchse / Kupplung schwarz

## Beschreibung

Diese Kupplung von Delock kann zum Anschluss eines **Netzwerkkabels** an eine **RJ45 Buchse** verwendet werden und eignet sich ideal für den **Einsatz im Schaltschrank oder Verteilerkasten**. Zusätzlich kann die **Delock Verschlusskappe 67050** als optionales Zubehör verwendet werden, um den Konnektor bei Nichtbenutzung vor Beschädigung und Feuchtigkeit zu schützen.



## Hinweis

Optionaler Anschlussstecker Artikelnummer: 67049.

**Artikel-Nr. 67048**

EAN: 4043619670482

Ursprungsland: China

Verpackung: Poly Bag

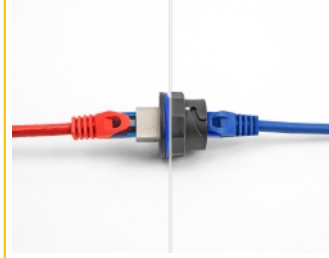
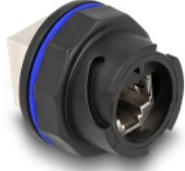
## Technische Daten

- Anschlüsse:  
2 x RJ45 Buchse
- Cat.6A Spezifikation
- Einbaubohrung-Ø: 27,4 mm
- Geschirmt (STP)
- Silikon-Dichtring blau
- Für Massiv- und Litzenleiter (26 - 22 AWG)
- Betriebstemperatur: -10 °C ~ 60 °C
- Material: Kunststoff
- Farbe: schwarz
- Maße (LxBxH): ca. 43 x 31 x 31 mm

## Packungsinhalt

- Einbaubuchse

## Abbildungen



## Allgemein

Geeignet für Leiterquerschnitt:	26 - 22 AWG
Spezifikation:	Cat. 6A

## Schnittstelle

Anschluss 1:	1 x RJ45 Buchse
Anschluss 2:	1 x RJ45 Buchse

## Technische Eigenschaften

Betriebstemperatur:	-10 °C ~ 60 °C
---------------------	----------------

## Physikalische Eigenschaften

Material:	Kunststoff
Schirmung:	STP
Länge:	43 mm
Breite:	31 mm
Höhe:	31 mm
Farbe:	schwarz