

# Delock Kabelverbinder LSA zu LSA Cat.6A IP68 staub- und wasserdicht schwarz

## Beschreibung

Mit diesem Kabelverbinder von Delock lassen sich zwei unkonfektionierte Patchkabel mittels LSA Anschlussstechnik miteinander verbinden oder verlängern und er eignet sich ideal für den Außen- und Industriebereich.

### IP68 staub- und wasserdicht

Die Kupplung bietet erhöhten Schutz vor Verschmutzung und Feuchtigkeit für den Anschluss von Netzkabeln.



**Artikel-Nr. 67045**

EAN: 4043619670451

Ursprungsland: China

Verpackung: Poly Bag

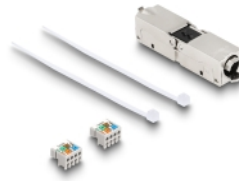
## Technische Daten

- Anschlüsse:
  - 1 x LSA (werkzeugfrei)
  - 1 x LSA (werkzeugfrei)
- 1:1 verbunden
- Cat.6A Spezifikation
- Geschirmt (STP)
- Belegung nach TIA-568A/TIA-568B/Industrie
- Schutzart: IP68
- Für Massiv- und Litzenleiter (26 - 22 AWG)
- Für Kabeldurchmesser von 4 - 6 mm
- Betriebstemperatur: -10 °C ~ 60 °C
- Material: Kunststoff
- Farbe: schwarz
- Maße (LxBxH): ca. 112 x 36 x 36 mm

## Packungsinhalt

- Kabelverbinder
- 2 x Einfädelhilfe
- 2 x Kabelbinder

## Abbildungen



## Allgemein

Geeignet für Leiterquerschnitt:	26 - 22 AWG
Spezifikation:	Cat. 6A
Schutzart:	IP68

## Schnittstelle

Anschluss 1:	1 x LSA (werkzeugfrei)
Anschluss 2:	1 x LSA (werkzeugfrei)

## Technische Eigenschaften

Betriebstemperatur:	-10 °C ~ 60 °C
---------------------	----------------

## Physikalische Eigenschaften

Länge:	112 mm
Breite:	36 mm
Höhe:	36 mm
Farbe:	schwarz
Kabeldurchmesser:	4 - 6 mm