

# Delock 19" Keystone Patchpanel 24 Port gewinkelt mit Entlastungsschiene schwarz

## Beschreibung

Dieses Patchpanel von Delock kann zum Einbau in einen **19" Netzwerkschrank** verwendet werden. Durch die standardisierten Abmessungen ist es zur einfachen **Snap-In Montage von 24 Keystone Modulen** geeignet.

### Keystone Module gewinkelt einsetzbar

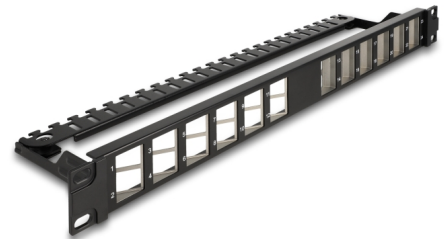
Die Keystone Module lassen sich jeweils auf einer Seite rechts gewinkelt und auf der anderen Seite links gewinkelt einsetzen. Die **gewinkelten Ports** sorgen für ein verbessertes Kabelmanagement und beugen Knickschäden beim Anschluss von Patchkabeln vor.

### Kabelbefestigung für optimales Kabelmanagement

Auf der Rückseite des Patchpanels können die Kabel mit Kabelbindern fixiert werden, um eine übersichtliche und **geordnete Kabelführung** zu ermöglichen.

## Hinweis

Durch die schmale Bauform sind nur Keystone Module bis max. 17,8 mm Breite verwendbar.



**Artikel-Nr. 67042**

EAN: 4043619670420

Ursprungsland: China

Verpackung: Box

## Technische Daten

- Zur Montage in 19" Netzwerkschrank, 1 HE
- 24 Keystone Ports gewinkelt mit 19,2 x 14,9 mm
- Material: Metall / Kunststoff
- Farbe: schwarz
- Maße (LxBxH): ca. 482,6 x 125,5 x 44,2 mm

## Packungsinhalt

- 19" Patchpanel
- Erdungskabel

- 12 x Beschriftungsetiketten
- 25 x Kabelbinder

## Abbildungen



## Allgemein

Montageart:	19"
-------------	-----

## Physikalische Eigenschaften

Material:	Metall / Kunststoff
Länge:	482,6 mm
Breite:	125,5 mm
Höhe:	44,2 mm
Farbe:	schwarz