

# Delock Obudowa D-Sub dla 9-pinowego złącza męskiego / żeńskiego z odciążeniem

## Opis

Obudowa Delock nadaje się złączy hobbystycznych instalacji D-Sub-D 9 dla ochrony przez zabrudzeniem.

Zintegrowana w obudowie śruba naprężeń kabla.



### Numer artykułu 67029

EAN: 4043619670291

Kraj pochodzenia:  
Taiwan, Republic of  
China

Opakowanie: Poly bag

## Szczegóły techniczne

- Nadają się do męskich i żeńskich złączy D-Sub9
- Z odgiętką
- Z wyjściem na kabel okrągły
- Dla średnicy kabla: 11 mm
- 2 x otwory montażowe
- Wysokość otworu na śrubkę: ok. 25 mm
- Materiał obudowy: tworzywo sztuczne
- Wymiary (DxSxW): ok. 46,2 x 31,6 x 15,6 mm

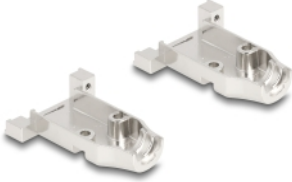
## Zawartość opakowania

- Obudowa
- 6 x śruby
- 2 x nakrętka
- 2 x podkładka sprężysta
- 2 x podkładka

- 2 x osłona naprężeń

---

## Zdjęcia



## Physical characteristics

Materiał obudowy:	Plastik
Długość:	46,2 mm
Width:	31,6 mm
Height:	15,6 mm
Średnica kabla:	6,0 - 11,0 mm