

Delock Obudowa D-Sub dla 9-pinowego złącza męskiego / żeńskiego z gumowymi uszczelkami

Opis

Obudowa Delock nadaje się złączy hobbystycznych instalacji D-Sub-D 9 dla ochrony przed zabrudzeniem.

Wkładki uszczelniające o różnych średnicach wewnętrznych zapewniają optymalne uszczelnienie obudowy.



Numer artykułu 67027

EAN: 4043619670277

Kraj pochodzenia:
Taiwan, Republic of
China

Opakowanie: Poly bag

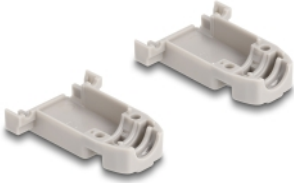
Szczegóły techniczne

- Nadają się do męskich i żeńskich złączy D-Sub9
- Z uszczelkami gumowymi
- Z wyjściem na kabel okrągły
- Dla średnicy kabla: 10 mm
- Materiał obudowy: tworzywo sztuczne
- Wymiary (DxSxW): ok. 41,6 x 31,6 x 19,8 mm

Zawartość opakowania

- Obudowa
- 2 x śruba montująca
- 2 x śruby
- 2 x nakrętka
- 2 x zacisk metalowy
- 5 x uszczelka gumowa

Zdjęcia



Physical characteristics

Materiał obudowy:	Plastik
Długość:	41.6 mm
Width:	31,6 mm
Height:	19,8 mm
Średnica kabla:	10 mm