

Delock Logement D-Sub pour 9 broches mâle / femelle avec joints en caoutchouc

Description

Ce logement de Delock peut être utilisé pour l'installation de D-Sub à 9 connecteurs pour les protéger de la saleté et des dommages. Les inserts de scellement avec différents diamètres internes donnent un joint optimal au logement.



N° produit 67027

EAN: 4043619670277

Pays d'origine: Taiwan, Republic of China

Emballage: Poly bag

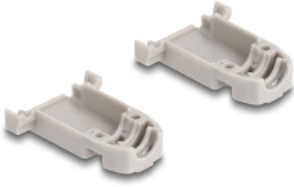
Détails techniques

- Approprié pour connecteurs D-Sub 9 mâles et femelles
- Avec joints en caoutchouc
- Avec sortie pour câble rond
- Pour câble de diamètre : 10 mm
- Matériau du boîtier : plastique
- Dimensions (LxlxH) : env. 41,6 x 31,6 x 19,8 mm

Contenu de l'emballage

- Logement
- 2 x vis de verrouillage
- 2 x vis
- 2 x écrous
- 2 x clips métalliques
- 5 x joints en caoutchouc

Image



Physical characteristics

Matériau du boîtier :	Plastique
Longueur:	41.6 mm
Width:	31,6 mm
Height:	19,8 mm
Diamètre du câble:	10 mm