

# Delock Carcasa D-Sub para 9 pines macho / hembra con juntas de goma

## Descripción

Esta carcasa de Delock se puede utilizar para la instalación de conectores D-Sub 9 para protegerlos de la suciedad y los daños. Los insertos de sellado con diferentes diámetros interiores proporcionan un sellado óptimo a la carcasa.



### Número de elemento 67027

EAN: 4043619670277

Pais de origen: Taiwan,  
Republic of China

Paquete: Poly bag

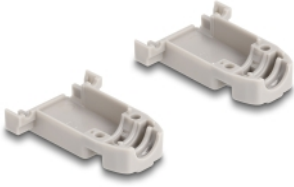
## Detalles técnicos

- Adecuado para conectores macho y hembra D-Sub9
- Con juntas de goma
- Con salida de cable para cable redondo
- Para diámetro de cable: 10 mm
- Material de la carcasa: plástico
- Dimensiones (LxANxAL): aprox. 41,6 x 31,6 x 19,8 mm

## Contenido del paquete

- Carcasa
- 2 x tornillos de bloqueo
- 2 x tornillo
- 2 x tuercas
- 2 x abrazadera metálica
- 5 x junta de goma

## Image



### Physical characteristics

Material de la carcasa:	Plástico
Longitud:	41.6 mm
Width:	31,6 mm
Height:	19,8 mm
Diámetro del cable:	10 mm