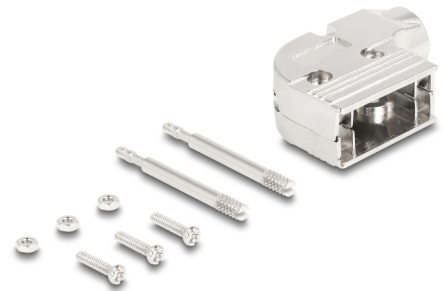


# Delock Obudowa D-Sub na 9-pinowe złącze męskie / żeńskie, kąt 90°

## Opis

Obudowa Delock nadaje się złączy hobbystycznych instalacji D-Sub-D 9 dla ochrony przez zabrudzeniem.



### Numer artykułu 67023

EAN: 4043619670239

Kraj pochodzenia:  
Taiwan, Republic of  
China

Opakowanie: Poly bag

## Szczegóły techniczne

- Nadają się do męskich i żeńskich złączy D-Sub9
- Z wyjściem na kabel okrągły
- Dla kabli o średnicach 6 - 11 mm
- 2 x otwory montażowe
- Wysokość otworu na śrubkę: ok. 25 mm
- Materiał obudowy: tworzywo sztuczne
- Wymiary (DxSxW): ok. 47 x 33 x 16 mm

## Zawartość opakowania

- Obudowa
- 2 x śruba montująca
- 3 x śruby
- 3 x nakrętka

## Zdjęcia



### Physical characteristics

|                   |           |
|-------------------|-----------|
| Materiał obudowy: | Plastik   |
| Długość:          | 47 mm     |
| Width:            | 33 mm     |
| Height:           | 16 mm     |
| Średnica kabla:   | 6 - 11 mm |