

Delock Pannello di gestione dei cavi da 19" con 2 aperture 1U nero plastica

Descrizione

Questo pannello di routing Delock è adatto per l'installazione in un armadio di rete da 19".

Corretta posa dei cavi

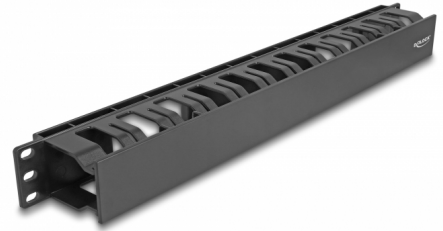
I cavi di rete vengono semplicemente fatti passare dalla parte anteriore a quella posteriore, così i cavi non sono visualizzabili all'interno dell'armadio di rete, che appare ordinato

Coperchio rimovibile per una gestione ottimale dei cavi

Il pannello frontale rimovibile nasconde i cavi liberi e li protegge da eventuali danni.

Con ingresso cavo

Sul lato posteriore, il pannello patch è dotato di due aperture per consentire un facile accesso ai cavi e un passaggio ordinato degli stessi.



Articolo n. 67021

EAN: 4043619670215

Paese di origine: China

Pacchetto: Box

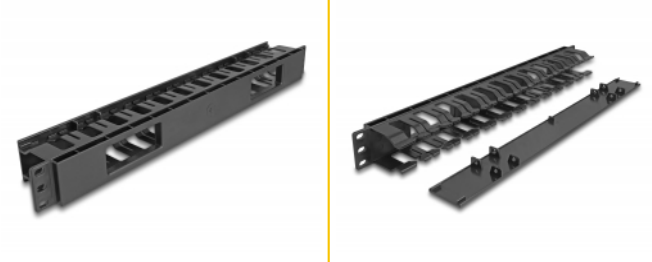
Dettagli tecnici

- Per il montaggio in un armadio di rete da 19", 1U
- Coperchio rimovibile
- Anteriore con due aperture (77 x 28 mm)
- Colore: nero
- Materiale: plastica
- Dimensioni (LxPxA): ca. 482,6 x 65,5 x 44,0 mm

Contenuto della confezione

- 19" pannello di routing

Immagini



General

Mounting type:	19 in
----------------	-------

Physical characteristics

Material:	Plastica
Lunghezza:	482,6 mm
Width:	65,5 mm
Height:	44,0 mm
Colour:	nero