

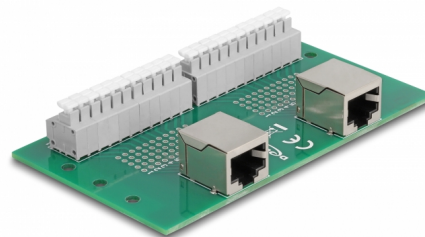
# Delock RJ50 2 femelles à 2 borniers avec bouton-poussoir pour rail DIN

## Description

Cet adaptateur de Delock peut être utilisé pour connecter divers appareils de contrôle et de mesure. Des fils dénudés peuvent être connectés via le bornier, sans outil.

### Montage sur rail DIN

Avec les clips inclus dans la livraison, l'adaptateur peut être fixé sur un rail DIN de 15 mm ou 35 mm.



**N° produit 67014**

EAN: 4043619670147

Pays d'origine: China

Emballage: Box

## Détails techniques

- Connecteurs :
  - 2 x RJ50 femelle
  - 2 x bornier 11 broches
- Assignement de broche : 1:1
- Distance de pas : 3,81 mm
- Utilisable pour un câble 24 à 12 AWG
- Montage sur rail DIN : 15 mm et 35 mm
- Température de fonctionnement : -40 °C ~ 100 °C
- Dimensions (LxlxH) : env. 91 x 60 x 18 mm

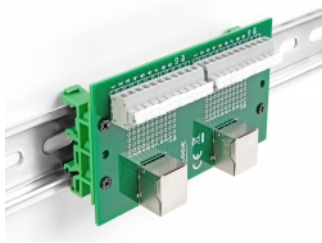
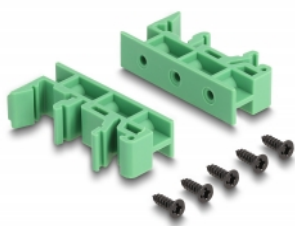
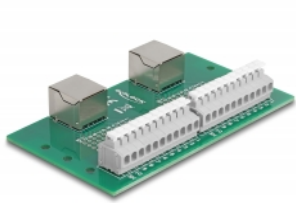
## Configuration système requise

- Deux RJ50 mâles disponibles
- 15 mm ou 35 mm rail DIN

## Contenu de l'emballage

- Adaptateur
- 2 x Clip de rail DIN
- 5 x Vis

## Image



## General

Suitable for conductor gauge:	24 - 12 AWG
Mounting type:	Montage sur rail DIN : 15 mm et 35 mm

## Interface

Connecteur 1:	2 x RJ50 femelle
Connecteur 2:	2 x bornier 11 broches

## Technical characteristics

Température de fonctionnement :	-40 °C ~ 100 °C
---------------------------------	-----------------

## Physical characteristics

Distance de pas:	3,81 mm
Longueur:	91 mm
Width:	60 mm
Height:	18 mm