

# Delock Zaślepka panelu światłowodowego, czarna

## Opis

Ta zaślepka panelu firmy Delock służy do montażu w panelu krosowym światłowodowym HD (High Density) 19" firmy Delock (66924). Zamyka otwarte przestrzenie w panelu krosowym i zapobiega przedostawaniu się pyłu i brudu.



### Numer artykułu 66935

EAN: 4043619669356

Kraj pochodzenia: China

Opakowanie: Torba na zamek błyskawiczny

## Szczegóły techniczne

- Do montażu w panelu krosowym światłowodowym HD (High Density) 19", 1U
- Materiał: metal
- Kolor: czarny
- Wymiary (DxSxW): ok. 109 x 35 x 20 mm

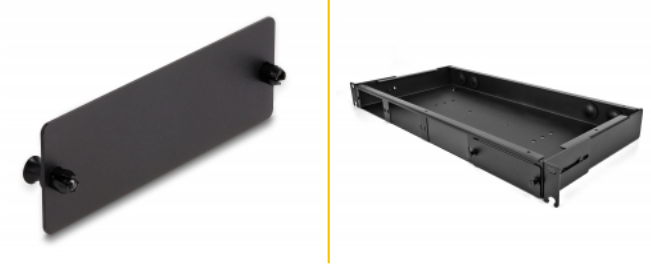
## Wymagania systemowe

- Panel krosowy światłowodowy HD (High Density) 19"

## Zawartość opakowania

- Zaślepka panelu światłowodowego

## Zdjęcia



## Physical characteristics

Materiał:	metal
Długość:	109 mm
Width:	35 mm
Height:	20 mm
Kolor:	czarny