

Delock Pannello cieco in fibra ottica nero

Descrizione

Questo pannello cieco Delock è adatto all'installazione nel pannello patch HD (Alta densità) in fibra ottica da 19" della Delock (66924). Chiude le aree aperte nel pannello patch ed evita l'ingresso di polvere e sporco.



Articolo n. 66935

EAN: 4043619669356

Paese di origine: China

Pacchetto: Sacchetto in plastica con cerniera

Dettagli tecnici

- Per montaggio su pannello patch HD (Alta densità) a fibra ottica da 19", 1U
- Materiale: metallo
- Colore: nero
- Dimensioni (LxPxA): ca. 109 x 35 x 20 mm

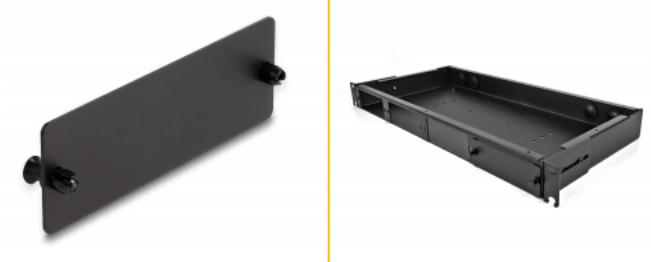
Requisiti di sistema

- Pannello patch HD (alta densità) in fibra ottica da 19"

Contenuto della confezione

- Pannello cieco in fibra ottica

Immagini



Physical characteristics

Material:	metallo
Lunghezza:	109 mm
Width:	35 mm
Height:	20 mm
Colour:	nero