

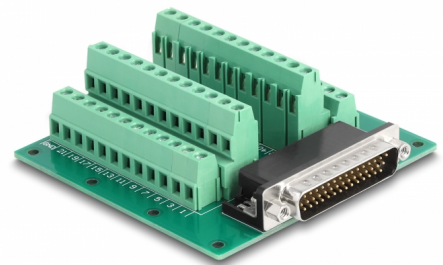
Delock D-Sub HD 44 pin maschio a morsettiera per guida DIN

Descrizione

Questo adattatore per morsettiera Delock può essere utilizzato per collegare cavi con estremità spellate.

Montaggio su guida DIN

Con le clip incluse in dotazione, l'adattatore può essere fissato a una guida DIN larga 15 mm o 35 mm.



Articolo n. 66915

EAN: 4043619669158

Paese di origine: China

Pacchetto: White Box

Dettagli tecnici

- Connettori:
 - 1 x D-Sub HD a 44 pin maschio
 - 1 x morsettiera a 45 pin
- Assegnazione dei pin: 1:1
- Distanza passo: 5,00 mm
- Utilizzabile per una sezione di cavo da 24 a 12 AWG
- Montaggio su guida DIN: 15 mm e 35 mm
- Temperatura di esercizio: -40 °C ~ 100 °C
- Dimensioni (LxPxA): ca. 86 x 84 x 30 mm

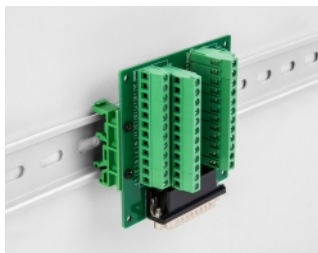
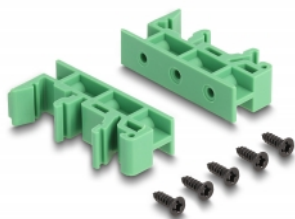
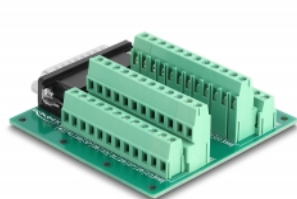
Requisiti di sistema

- Un D-Sub HD a 44 pin femmina disponibile
- 15 mm o 35 mm guida DIN

Contenuto della confezione

- Adattatore
- 2 x Clip per guida DIN
- 5 x Viti

Immagini



General

Mounting type:	Montaggio su guida DIN: 15 mm e 35 mm
----------------	---------------------------------------

Interface

Connettore 1:	1 x D-Sub HD a 44 pin maschio
Connettore 2:	1 x morsettiera a 45 pin

Technical characteristics

Temperatura di esercizio:	-40 °C ~ 100 °C
---------------------------	-----------------

Physical characteristics

Pitch distance:	5,00 mm
Conductor gauge:	24 a 12 AWG
Lunghezza:	86 mm
Width:	84 mm
Height:	30 mm