

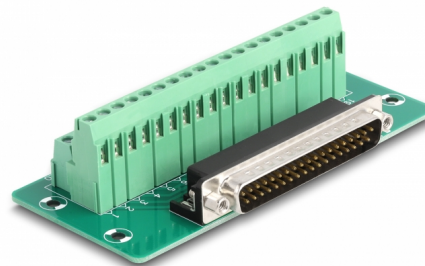
Delock D-Sub 37 tűs apa - Terminal Block DIN sínhez

Leírás

Ez a Delock terminal block adapter használható csupaszított végű vezetékek összekapcsolására.

DIN sín rögzítés

A csomagban lévő klipszek segítségével az adapter csatlakoztatható egy 15 mm vagy 35 mm széles DIN sínhez.



Tételszám 66913

EAN: 4043619669134

Származási hely: China

Csomag: White Box

Műszaki adatok

- Csatlakozó:
 - 1 x 37 érintkezős D-Sub dugó
 - 1 x 38 tűs csatlakozóblokk
- Pólus kiosztás: 1:1
- Vezetékek középvonala közötti távolság: 5,00 mm
- 24 – 12 AWG vezeték méretű kábelekhez használható
- DIN sín rögzítés: 15 mm és 35 mm
- Működési hőmérséklet: -40 °C ~ 100 °C
- Méretek (HxSzxM): kb. 116 x 51 x 30 mm

Rendszerkövetelmények

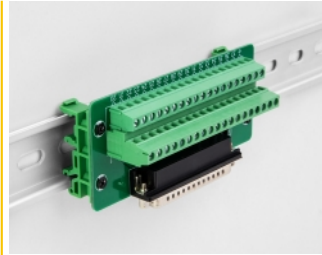
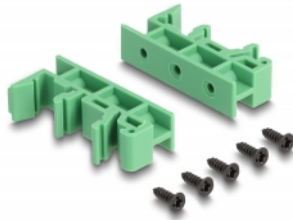
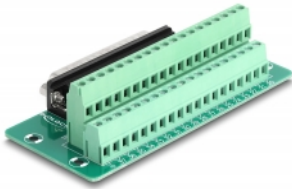
- Egy szabad, 37 tűs D-Sub-csatlakozóhüvely
- 15 mm vagy 35 mm DIN-sínhez

A csomag tartalma

- Adapter

- 2 x DIN sínkapocs
- 5 x Csavarok

Képek



General

Mounting type:	DIN sín rögzítés: 15 mm és 35 mm
----------------	----------------------------------

Interface

Csatlakozó 1:	1 x 37 érintkezős D-Sub dugó >
Csatlakozó 2:	1 x 38 tűs csatlakozóblokk

Technical characteristics

Működési hőmérséklet:	-40 °C ~ 100 °C
-----------------------	-----------------

Physical characteristics

Vezetékek középvonala közötti távolság:	5,00 mm
Conductor gauge:	24-12 AWG
Hosszúság:	116 mm
Width:	51 mm
Height:	30 mm