

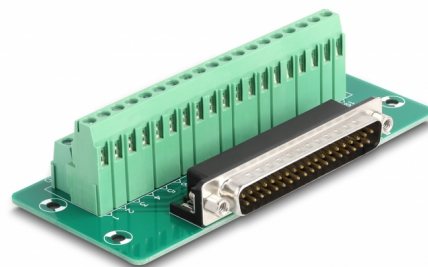
Delock D-Sub 37 broches mâles vers bornier pour rail DIN

Description

Cet adaptateur de bornier de Delock peut être utilisé pour connecter des fils dénudés.

Montage sur rail DIN

Avec les clips inclus dans la livraison, l'adaptateur peut être fixé sur un rail DIN de 15 mm ou 35 mm.



N° produit 66913

EAN: 4043619669134

Pays d'origine: China

Emballage: White Box

Détails techniques

- Connecteurs :
 - 1 x D-Sub à 37 broches mâle
 - 1 x bornier 38 broches
- Assignement de broche : 1:1
- Distance de pas : 5,00 mm
- Utilisable pour un câble 24 à 12 AWG
- Montage sur rail DIN : 15 mm et 35 mm
- Température de fonctionnement : -40 °C ~ 100 °C
- Dimensions (LxIxH) : env. 116 x 51 x 30 mm

Configuration système requise

- D-Sub 37 broches femelle libre
- 15 mm ou 35 mm rail DIN

Contenu de l'emballage

- Adaptateur
- 2 x Clip de rail DIN
- 5 x Vis

Image



General

Mounting type:	Montage sur rail DIN : 15 mm et 35 mm
----------------	---------------------------------------

Interface

Connecteur 1:	1 x D-Sub à 37 broches mâle
Connecteur 2:	1 x bornier 38 broches

Technical characteristics

Température de fonctionnement :	-40 °C ~ 100 °C
---------------------------------	-----------------

Physical characteristics

Distance de pas:	5,00 mm
Conductor gauge:	de 24 à 12 AWG
Longueur:	116 mm
Width:	51 mm
Height:	30 mm