

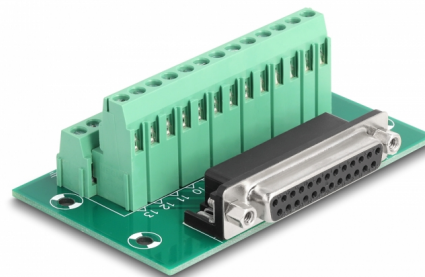
# Delock D-Sub 25-pinski ženski na terminalni blok za DIN vodilicu

## Opis

Ovaj adapter bloka terminala tvrtke Delock može se koristiti za spajanje žica s ogoljenim krajevima.

### Montaža DIN vodilice

Uz isporučene spojnice adapter se može pričvrstiti na DIN vodilicu širine 15 ili 35 mm.



### Predmet br. 66912

EAN: 4043619669127

Zemlja podrijetla: China

Pakiranje: White Box

## Tehnički podaci

- Priključak:
  - 1 x 25-pinski D-Sub, ženski
  - 1 x 26-polni blok priključaka
- Dodjeljivanje pinova: 1:1
- Korak udaljenosti: 5,00 mm
- Upotrebljivo za kabele promjera 24 do 12 AWG
- Montaža DIN vodilice: 15 mm i 35 mm
- Radna temperatura: -40 °C ~ 100 °C
- Mjere (DxŠxV): oko 86 x 51 x 30 mm

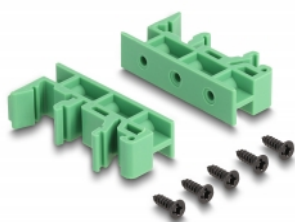
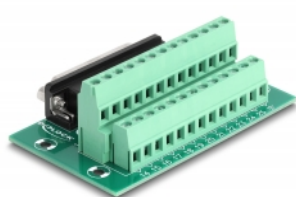
## Preduvjeti sustava

- Jedan slobodan D-Sub 25 muški
- 15 mm ili 35 mm DIN vodilicu

## Sadržaj pakiranja

- Adapter
- 2 x Kopča DIN vodilice
- 5 x Vijci

## Slike



## General

Mounting type:	Montaža DIN vodilice: 15 mm i 35 mm
----------------	-------------------------------------

## Interface

Priključak 1:	1 x 25-pinski D-Sub, ženski
Priključak 2:	1 x 26-polni blok priključaka

## Technical characteristics

Radna temperatura:	-40 °C ~ 100 °C
--------------------	-----------------

## Physical characteristics

Korak udaljenosti:	5,00 mm
Conductor gauge:	24 do 12 AWG
Duljina:	86 mm
Width:	51 mm
Height:	30 mm