

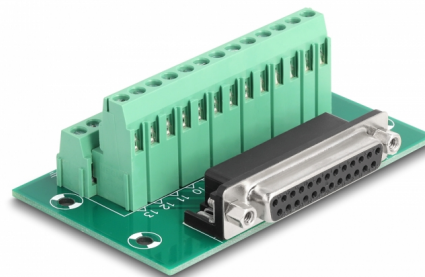
Delock D-Sub 25 pin femmina a morsettiera per guida DIN

Descrizione

Questo adattatore per morsettiera Delock può essere utilizzato per collegare cavi con estremità spellate.

Montaggio su guida DIN

Con le clip incluse in dotazione, l'adattatore può essere fissato a una guida DIN larga 15 mm o 35 mm.



Articolo n. 66912

EAN: 4043619669127

Paese di origine: China

Pacchetto: White Box

Dettagli tecnici

- Connettori:
 - 1 x D-Sub a 25 pin femmina
 - 1 x morsettiera a 26 pin
- Assegnazione dei pin: 1:1
- Distanza passo: 5,00 mm
- Utilizzabile per una sezione di cavo da 24 a 12 AWG
- Montaggio su guida DIN: 15 mm e 35 mm
- Temperatura di esercizio: -40 °C ~ 100 °C
- Dimensioni (LxPxA): ca. 86 x 51 x 30 mm

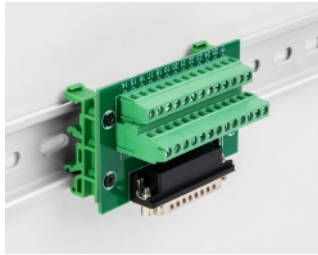
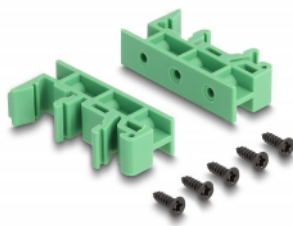
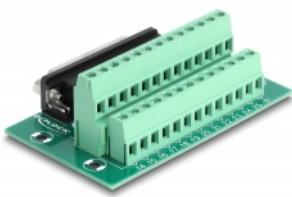
Requisiti di sistema

- Un D-Sub a 25 pin maschio disponibile
- 15 mm o 35 mm guida DIN

Contenuto della confezione

- Adattatore
- 2 x Clip per guida DIN
- 5 x Viti

Immagini



General

Mounting type:	Montaggio su guida DIN: 15 mm e 35 mm
----------------	---------------------------------------

Interface

Connettore 1:	1 x D-Sub a 25 pin femmina
Connettore 2:	1 x morsettiera a 26 pin

Technical characteristics

Temperatura di esercizio:	-40 °C ~ 100 °C
---------------------------	-----------------

Physical characteristics

Pitch distance:	5,00 mm
Conductor gauge:	24 a 12 AWG
Lunghezza:	86 mm
Width:	51 mm
Height:	30 mm