

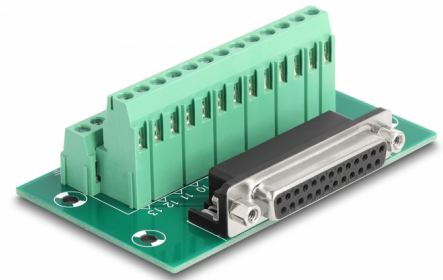
# Delock D-Sub 25 broches femelles vers bornier pour rail DIN

## Description

Cet adaptateur de bornier de Delock peut être utilisé pour connecter des fils dénudés.

### Montage sur rail DIN

Avec les clips inclus dans la livraison, l'adaptateur peut être fixé sur un rail DIN de 15 mm ou 35 mm.



**N° produit 66912**

EAN: 4043619669127

Pays d'origine: China

Emballage: White Box

## Détails techniques

- Connecteurs :
  - 1 x D-Sub à 25 broches femelle
  - 1 x bornier 26 broches
- Assignement de broche : 1:1
- Distance de pas : 5,00 mm
- Utilisable pour un câble 24 à 12 AWG
- Montage sur rail DIN : 15 mm et 35 mm
- Température de fonctionnement : -40 °C ~ 100 °C
- Dimensions (LxlxH) : env. 86 x 51 x 30 mm

## Configuration système requise

- D-Sub 25 broches mâle libre
- 15 mm ou 35 mm rail DIN

## Contenu de l'emballage

- Adaptateur
- 2 x Clip de rail DIN
- 5 x Vis

## Image



## General

Mounting type:	Montage sur rail DIN : 15 mm et 35 mm
----------------	---------------------------------------

## Interface

Connecteur 1:	1 x D-Sub à 25 broches femelle
Connecteur 2:	1 x bornier 26 broches

## Technical characteristics

Température de fonctionnement :	-40 °C ~ 100 °C
---------------------------------	-----------------

## Physical characteristics

Distance de pas:	5,00 mm
Conductor gauge:	de 24 à 12 AWG
Longueur:	86 mm
Width:	51 mm
Height:	30 mm