

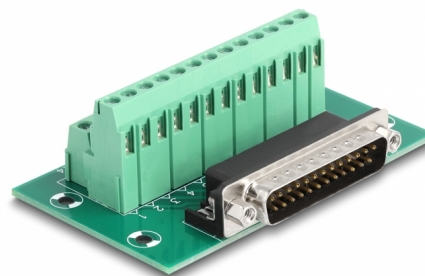
# Delock D-Sub de 25 pines macho a bloque de terminales para carril DIN

## Descripción

Este adaptador de bloque de terminales de Delock puede utilizarse para conectar cables con extremos pelados.

### Montaje en carril DIN

Con los clips incluidos en el contenido de la entrega, el adaptador se puede fijar a un carril DIN de 15 mm o 35 mm de ancho.



### Número de elemento 66911

EAN: 4043619669110

Pais de origen: China

Paquete: White Box

## Detalles técnicos

- Conectores:
  - 1 x D-Sub de 25 pines macho
  - 1 x Bloque de terminales de 26 contactos
- Asignación de pines: 1:1
- Distancia entre ejes: 5,00 mm
- Utilizable para un calibre de cable de 24 a 12 AWG
- Montaje en carril DIN: 15 mm y 35 mm
- Temperatura de funcionamiento: -40 °C ~ 100 °C
- Dimensiones (LxANxAL): aprox. 86 x 51 x 30 mm

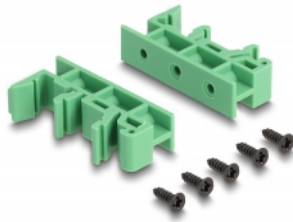
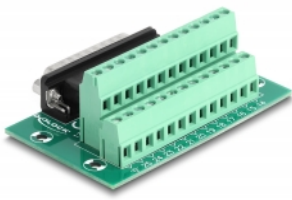
## Requisitos del sistema

- D-Sub de 25 pines hembra disponible
- 15 mm o 35 mm riel DIN

## Contenido del paquete

- Adaptador
- 2 x Clip de riel DIN
- 5 x Tornillos

## Image



## General

|                |                                      |
|----------------|--------------------------------------|
| Mounting type: | Montaje en carril DIN: 15 mm y 35 mm |
|----------------|--------------------------------------|

## Interface

|              |  |
|--------------|--|
| Conector 1:  | 1 x D-Sub de 25 pines macho              |
| Conector 2 : | 1 x Bloque de terminales de 26 contactos |

## Technical characteristics

|                                |                 |
|--------------------------------|-----------------|
| Temperatura de funcionamiento: | -40 °C ~ 100 °C |
|--------------------------------|-----------------|

## Physical characteristics

|                       |             |
|-----------------------|-------------|
| Distancia entre ejes: | 5,00 mm     |
| Conductor gauge:      | 24 a 12 AWG |
| Longitud:             | 86 mm       |
| Width:                | 51 mm       |
| Height:               | 30 mm       |