

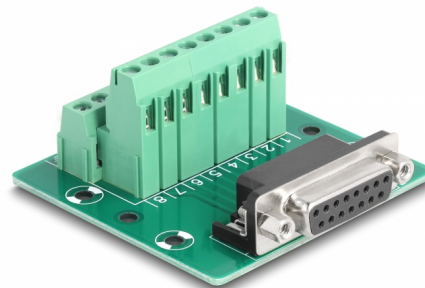
Delock D-Sub 15-pinski ženski na terminalni blok za DIN vodilicu

Opis

Ovaj adapter bloka terminala tvrtke Delock može se koristiti za spajanje žica s ogoljenim krajevima.

Montaža DIN vodilice

Uz isporučene spojnice adapter se može pričvrstiti na DIN vodilicu širine 15 ili 35 mm.



Predmet br. 66910

EAN: 4043619669103

Zemlja podrijetla: China

Pakiranje: White Box

Tehnički podaci

- Priključak:
 - 1 x 15-pinski D-Sub, ženski
 - 1 x 16-polni blok priključaka
- Dodjeljivanje pinova: 1:1
- Korak udaljenosti: 5,00 mm
- Upotrebljivo za kabele promjera 24 do 12 AWG
- Montaža DIN vodilice: 15 mm i 35 mm
- Radna temperatura: -40 °C ~ 100 °C
- Mjere (DxŠxV): oko 61 x 58 x 30 mm

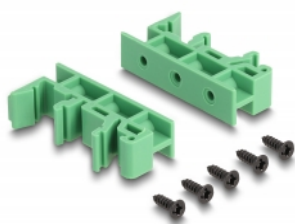
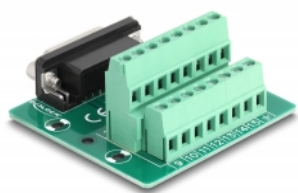
Preduvjeti sustava

- Jedan slobodan D-Sub 15 muški
- 15 mm ili 35 mm DIN vodilicu

Sadržaj pakiranja

- Adapter
- 2 x Kopča DIN vodilice
- 5 x Vijci

Slike



General

Mounting type:	Montaža DIN vodilice: 15 mm i 35 mm
----------------	-------------------------------------

Interface

Priključak 1:	1 x 15-pinski D-Sub, ženski
Priključak 2:	1 x 16-polni blok priključaka

Technical characteristics

Radna temperatura:	-40 °C ~ 100 °C
--------------------	-----------------

Physical characteristics

Korak udaljenosti:	5,00 mm
Conductor gauge:	24 do 12 AWG
Duljina:	61 mm
Width:	58 mm
Height:	30 mm