

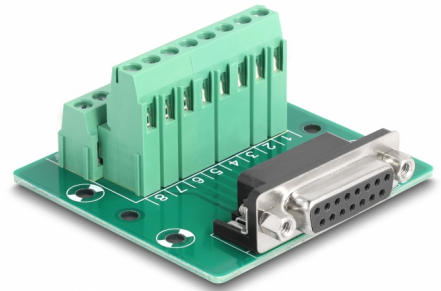
Delock D-Sub de 15 pines hembra a bloque de terminales para carril DIN

Descripción

Este adaptador de bloque de terminales de Delock puede utilizarse para conectar cables con extremos pelados.

Montaje en carril DIN

Con los clips incluidos en el contenido de la entrega, el adaptador se puede fijar a un carril DIN de 15 mm o 35 mm de ancho.



Número de elemento 66910

EAN: 4043619669103

Pais de origen: China

Paquete: White Box

Detalles técnicos

- Conectores:
 - 1 x D-Sub de 15 pines hembra
 - 1 x Bloque de terminales de 16 contactos
- Asignación de pines: 1:1
- Distancia entre ejes: 5,00 mm
- Utilizable para un calibre de cable de 24 a 12 AWG
- Montaje en carril DIN: 15 mm y 35 mm
- Temperatura de funcionamiento: -40 °C ~ 100 °C
- Dimensiones (LxANxAL): aprox. 61 x 58 x 30 mm

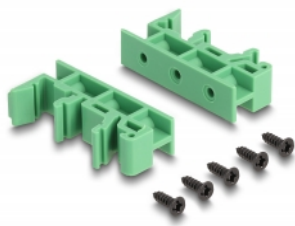
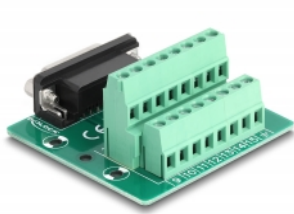
Requisitos del sistema

- Un conector D-Sub de 15 pines macho disponible
- 15 mm o 35 mm riel DIN

Contenido del paquete

- Adaptador
- 2 x Clip de riel DIN
- 5 x Tornillos

Image



General

| | |
|----------------|--------------------------------------|
| Mounting type: | Montaje en carril DIN: 15 mm y 35 mm |
|----------------|--------------------------------------|

Interface

| | |
|--------------|--|
| Conector 1: | 1 x D-Sub de 15 pines hembra |
| Conector 2 : | 1 x Bloque de terminales de 16 contactos |

Technical characteristics

| | |
|--------------------------------|-----------------|
| Temperatura de funcionamiento: | -40 °C ~ 100 °C |
|--------------------------------|-----------------|

Physical characteristics

| | |
|-----------------------|-------------|
| Distancia entre ejes: | 5,00 mm |
| Conductor gauge: | 24 a 12 AWG |
| Longitud: | 61 mm |
| Width: | 58 mm |
| Height: | 30 mm |