

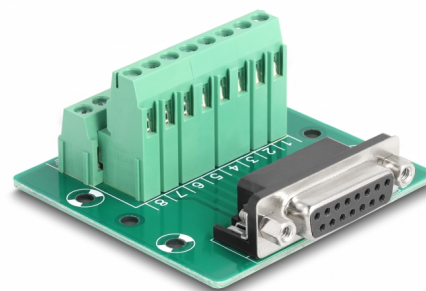
Delock D-Sub 15 pinové samice na svorkovnici pro kolejnici dle DIN

Popis

Tento adaptér svorkovnice značky Delock lze používat k připojení drátů s odizolovanými konci.

Montáž ke kolejnici dle DIN

Pomocí spon přítomných v obsahu dodávky, lze adaptér připojit ke kolejnici dle DIN šířky 15 mm nebo 35 mm.



Číslo produktu 66910

EAN: 4043619669103

Země původu: China

Balení: White Box

Technické detaily

- Konektor:
 - 1 x D-Sub 15 pin samice
 - 1 x 16 pin svorkovnice
- Přiřazení pinů: 1:1
- Pitch vzdálenost: 5,00 mm
- Použitelné pro kabelový průřez od 24 do 12 AWG
- DIN montážní lišta: 15 mm a 35 mm
- Provozní teplota: -40 °C ~ 100 °C
- Rozměry (DxŠxV): cca. 61 x 58 x 30 mm

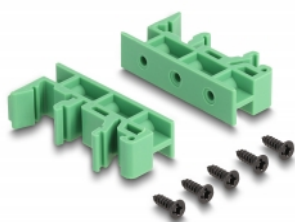
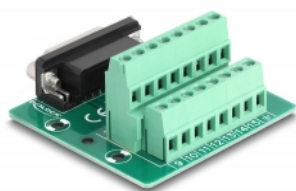
Systémové požadavky

- Jeden volný port D-Sub 15 pin samec
- 15 mm nebo 35 mm lištu DIN

Obsah balení

- Adaptér
- 2 x DIN lištová spona
- 5 x Šroubky

Příslušenství



General

| | |
|----------------|-----------------------------------|
| Mounting type: | DIN montážní lišta: 15 mm a 35 mm |
|----------------|-----------------------------------|

Interface

| | |
|-------------|-------------------------|
| Konektor 1: | 1 x D-Sub 15 pin samice |
| Konektor 2: | 1 x 16 pin svorkovnice |

Technical characteristics

| | |
|-------------------|-----------------|
| Provozní teplota: | -40 °C ~ 100 °C |
|-------------------|-----------------|

Physical characteristics

| | |
|-------------------|--------------|
| Pitch vzdálenost: | 5,00 mm |
| Conductor gauge: | 24 do 12 AWG |
| Délka: | 61 mm |
| Width: | 58 mm |
| Height: | 30 mm |