

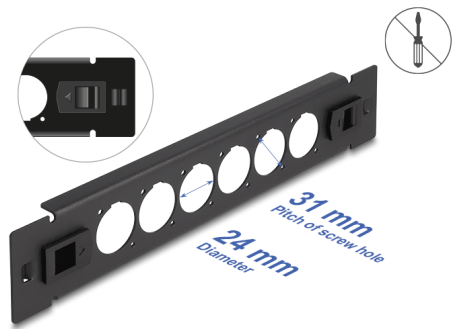
Delock 10" D-típusú patch panel 6 porttal eszköz nélkül szerelhető fekete

Leírás

Ez a Delock próba panel beépíthető egy 10" rekeszbe. Standard méretével alkalmas 6 D-típusú modulok könnyű beépítésére.

Rögzítés eszköz nélkül

Ennek a patch panelnek a térbeli kialakítása miatt nincs szükség semmilyen eszközre a hálózati kabinet beszereléskor. A beépített rögzítő csattok egyszerűen benyomható kifelé és így a panel helyén rögzített.



Tételszám 66899

EAN: 4043619668991

Származási hely: China

Csomag: Doboz

Műszaki adatok

- 6 D-típusú portok 24 x 19 mm
- 10" hosszú sínekbe rögzítéshez, 1U
- Anyaga: fém
- Szín: fekete
- Méretek (HxSzxM): kb. 254,0 x 44,4 x 12,5 mm

A csomag tartalma

- D-típusú próba panel

Képek



General

Mounting type:	10 in
----------------	-------

Physical characteristics

Készült:	fém
Hosszúság:	254 mm
Width:	44,5 mm
Height:	12,5 mm
Szín:	fekete