

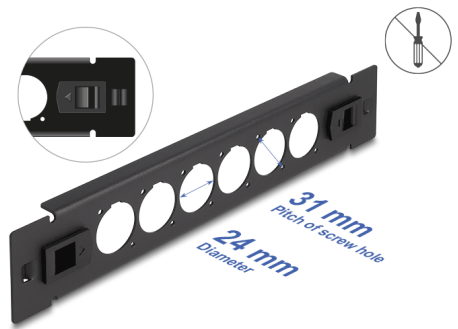
Delock 10" D-Type Patch ploča sa 6 portova bez alata, crna

Opis

Ova Patch ploča tvrtke Delock može se montirati na 10" nosač. Svojim standardiziranim dimenzijama prikladna je za lako montiranje 6 D-Type modula.

Instalacija bez alata

Posebna značajka ove Patch ploče uklanja potrebu primjene alata za ugradnju u mrežni ormarić. Ugrađene montažne kopče mogu se lako gurnuti prema van da bi se ploča uglavila na mjestu.



Predmet br. 66899

EAN: 4043619668991

Zemlja podrijetla: China

Pakiranje: Kutija

Tehnički podaci

- 6 D-type ulazi 24 x 19 mm
- Za montažu u 10" nosačima, 1U
- Materijal: metal
- Boja: crno
- Mjere (DxŠxV): oko 254,0 x 44,4 x 12,5 mm

Sadržaj pakiranja

- D-Type patch ploča

Slike



General

Mounting type:	10 in
----------------	-------

Physical characteristics

Materijal:	metal
Duljina:	254 mm
Width:	44,5 mm
Height:	12,5 mm
Boja:	crne