

# Delock Panel krosowy 19", 16 portów Cat.6A 1U, szary

## Opis

Krosownicę Delock można zamontować w szafie 19". W blokach LSA można podłączyć do 16 kabli sieciowych za pomocą noża krosowniczego



### Numer artykułu 66877

EAN: 4043619668779

Kraj pochodzenia: China

Opakowanie: Box

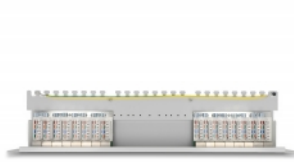
## Szczegóły techniczne

- Złącze:
  - 16 x RJ45 żeńskie >
  - 16 x LSA
- Do montowania w szafie 19", 1U
- Zgodny z wymogami Cat.6A ANSI/TIA/EIA 568-C.2
- Schemat połączeń TIA-568A/B
- Dla przewodów drutowych lub linkowych (26 - 22 AWG)
- Materiał: metal
- Kolor: szary
- Wymiary (DxSxW): ok. 482,6 x 100 x 44,5 mm

## Zawartość opakowania

- 19" panel przepustowy
- 2 x opaski kablowe 4,7 x 200 mm
- 16 x opaski kablowe 2,4 x 100 mm
- 4 x śruby
- Uziemienie

## Zdjęcia



## Interface

Złącze 1:	16 x RJ45 żeńskie
Złącze 2:	16 x LSA

## Physical characteristics

Conductor gauge:	26 - 22 AWG
Materiał:	metal
Długość:	482,6 mm
Width:	100 mm
Height:	44,5 mm
Kolor:	szary