

# Delock Patch Panel da 19" a 16 porte Cat.6A 1U grigio

## Descrizione

Questo pannello patch Delock può essere montato in un armadio da 19". Possono essere installati fino a 16 cavi di rete sui blocchi LSA, utilizzando uno strumento di perforazione.



### Articolo n. 66877

EAN: 4043619668779

Paese di origine: China

Pacchetto: Box

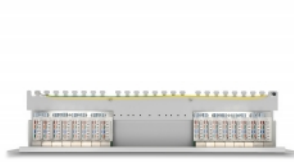
## Dettagli tecnici

- Connettori:
  - 16 x RJ45 femmina >
  - 16 x LSA
- Per il montaggio in un armadio di rete da 19", 1U
- Conforme ai requisiti Cat.6A di ANSI/TIA/EIA 568-C.2
- Piedinatura TIA-568A/B
- Per cavi rigidi o flessibili (26 - 22 AWG)
- Materiale: metallo
- Colore: grigio
- Dimensioni (LxPxA): ca. 482,6 x 100 x 44,5 mm

## Contenuto della confezione

- Pannello patch da 19"
- 2 x fascetta 4,7 x 200 mm
- 16 x fascetta 2,4 x 100 mm
- 4 x viti
- Filo di terra

## Immagini



## Interface

Connettore 1:	16 x RJ45 femmina
Connettore 2:	16 x LSA

## Physical characteristics

Conductor gauge:	26 - 22 AWG
Material:	metallo
Lunghezza:	482,6 mm
Width:	100 mm
Height:	44,5 mm
Colour:	grigio