

# Delock 19" Patchpanel 16 Port Cat.6A 1 HE schwarz

## Beschreibung

Dieses Patchpanel von Delock kann zum Einbau in einen 19" Netzwerkschrank verwendet werden. An den LSA-Leisten lassen sich mit einem Auflegewerkzeug bis zu 16 Netzwerkkabel installieren.



**Artikel-Nr. 66876**

EAN: 4043619668762

Ursprungsland: China

Verpackung: Box

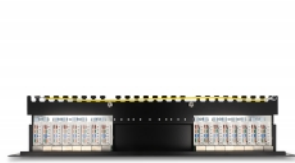
## Technische Daten

- Anschlüsse:
  - 16 x RJ45 Buchse >
  - 16 x LSA
- Zur Montage in 19" Netzwerkschrank, 1 HE
- Entspricht den Cat.6A Anforderungen nach ANSI/TIA/EIA 568-C.2
- Belegung nach TIA-568A/B
- Für Massiv- und Litzenleiter (26 - 22 AWG)
- Material: Metall
- Farbe: schwarz
- Maße (LxBxH): ca. 482,6 x 100 x 44,5 mm

## Packungsinhalt

- 19" Patchpanel
- 2 x Kabelbinder 4,7 x 200 mm
- 16 x Kabelbinder 2,4 x 100 mm
- 4 x Schraube
- Erdungskabel

## Abbildungen



## Schnittstelle

Anschluss 1:	16 x RJ45 Buchse
Anschluss 2:	16 x LSA

## Physikalische Eigenschaften

Leiterquerschnitt:	26 - 22 AWG
Material:	Metall
Länge:	482,6 mm
Breite:	100 mm
Höhe:	44,5 mm
Farbe:	schwarz